

PIASA

tabacologie

collection DANIEL MAZALEYRAT



Mercredi 20 mars 2013
HÔTEL DROUOT



PIASA

ESTIMATIONS GRATUITES
ET CONFIDENTIELLES

Henri-Pierre TEISSÈDRE
Delphine de COUNTRY
James FATTORI
Commissaires-priseurs

5 rue Drouot 75009 Paris
Tél. : +33 (0)1 53 34 10 10
Fax : +33 (0)1 53 34 10 11
contact@piasa.fr
www.piasa.fr

Piasa SA
Ventes volontaires aux enchères publiques - agrément n° 2001-020

**TABACOLOGIE
COLLECTION DANIEL MAZALEYRAT**

Mercredi 20 mars 2013

11h (lots 1 à 119)

14h (lots 120 à 570)

Hôtel Drouot, salle 11

9 rue Drouot 75009 Paris

Tél. : + 33 (0)1 48 00 20 11

EXPOSITION PARTIELLE

Piasa, 2^e étage

Du lundi 11 au mardi 19 mars

de 10h à 12h et de 14h à 18h

EXPOSITION PUBLIQUE

Hôtel Drouot, salle 11

Mardi 19 mars de 11h à 18h

ADMINISTRATEUR DE LA VENTE

Pascale Humbert

Tél. : +33 (0)1 53 34 10 19

p.humbert@piasa.fr

CONTACT PRESSE PIASA

Isabelle de Puysegur

Tél. : +33 (0)1 53 34 10 10

i.puysegur@wanadoo.fr

EXPERT

Arnaud Thomasson

Expert F.N.E.P.S.A.

6 rue Jacob 75006 Paris

Tél. : +33 (0)6 77 33 34 35

arnaud.thomasson@gmail.com

ENCHÉRISSEZ EN DIRECT SUR WWW.PIASA.FR

SUIVEZ NOTRE ACTUALITÉ SUR FACEBOOK



Vous allez découvrir, au fil de ce catalogue, la collection de tabacologie de Daniel Mazaleyrat, exposée dans sa quasi-totalité pour la première fois.

C'est à l'âge de quatorze ans que Daniel achète sa première pipe et commence alors une modeste collection. À vingt ans il est représentant de voitures dans un garage et met tout son temps libre, ainsi que ses revenus, pour agrandir cette passion. Il ouvre à quarante ans une boutique d'antiquités et de brocante, pouvant s'épanouir pleinement dans ce milieu qui le fascine tant.

Ce nouveau statut lui permet de faire de multiples rencontres, de parcourir la France en quête de pièces extraordinaires et rares, mais surtout d'acquérir une connaissance approfondie dans ce domaine si vaste.

C'est avec fierté et beaucoup d'émotion que nous vous présentons la collection de notre père.

Elle est l'illustration et l'aboutissement de toute sa vie, cinquante années de recherches, de plaisir et de passion.

Ses filles et son fils.

SOMMAIRE

Vacation à 11h

PIPES EN PORCELAINE	Lots 1 à 67
PIPES EN ÉCUME DE MER	Lots 68 à 105
PIPES EN IVOIRE ET OS	Lots 106 à 110
PIPES EN BOIS	Lots 111 à 119

Vacation à 14h

PIPES EN TERRE	Lots 120 à 512
Gambier	Lots 120 à 240
Fantaisies	Lots 241 à 312
Fiolet	Lots 313 à 343
Fantaisies	Lots 344 à 366
Duméril & Leurs	Lots 367 à 416
Fantaisies	Lot 417
Cretal & Gallard	Lots 418 à 430
Dutel & Gisclon	Lots 431 à 448
Fantaisies	Lots 449 à 452
Blanc & Garin	Lots 453 à 464
Montereau	Lots 465 à 472
JK	Lots 472 à 473
Noël	Lots 475 à 478
Picard	Lots 479 à 480
Divers	Lots 481 à 490
Lots	Lots 492 à 500
Pipes d'étalage	Lots 501 à 512
POTS À TABAC	Lots 513 à 554
Bernhardt Bloch	Lots 518 à 527
Divers fabricants	Lots 528 à 536
Pots en porcelaine	Lots 537 à 554
DIVERS	Lots 555 à 558
COLLECTION DE SECOUETTES	Lots 559 à 562
Quimper	Lots 563 à 570

1
 Lot de deux ouvrages :
 - Louis PAUWELS, *Louanges du tabac*. Lausanne, Éditions Michel Trinckvel, 1972, in-4, p. 125, 15 ill. de Fontanarosa. Rel. de l'éditeur, basane tabac orné, tête dorée, étui. Tirage limité à 3 000 ex. numérotés (641). Sans emboîtement, dos râpé.
 - Anatole JANKOVSKY, *L'Épopée du tabac*. Paris, Éditions d'Art et Industrie, 1971, grand in-4, 259 p., nomb. ill. Rel. pleine toile, sans jaquette.

80 / 120 €

PORCELAINES

2
 Lot comprenant quatre « *Gambrinus* », en porcelaine polychrome.
 Allemagne, circa 1900 :
 - deux petits modèles à variantes d'inscriptions.
 - deux grands modèles à variantes d'inscriptions et couleurs : violette et bleue.
 Couvercle restauré sans singe.

150 / 200 €



3
 Lot comprenant trois serveuses de taverne, en porcelaine polychrome.
 Allemagne, circa 1900
 - deux modèles à variantes de couleurs : jupe jaune et bleue. Charnière de couvercle cassée.
 - serveuse à la jambe tenue par un jeune homme en haut-de-forme.

150 / 200 €



4
 Lot comprenant deux foyers en porcelaine polychrome représentant un anglais fumant la pipe et un priseur.
 Monture en laiton
 Allemagne, circa 1900
 Culot cassé, manques

50 / 100 €



5
 Foyer de pipe en porcelaine polychrome représentant un étudiant grimaçant. Monture en laiton.

Allemagne, circa 1900
 Hauteur : 14 cm

Pipe reproduite dans l'ouvrage *Pipes et fumeurs de pipes* par Epe Ramazzotti et Bernard Mamy, éditions Payot, 1981, p. 87.

150 / 250 €



6
 Foyer de pipe en porcelaine polychrome représentant un étudiant grimaçant avec une chope sur la tête.
 Monture en métal.

Allemagne, circa 1900
 Hauteur : 14 cm

150 / 250 €



7
 Foyer de pipe et sa pompe, en porcelaine polychrome représentant deux visages grimaçant.

Sans monture.
 Allemagne, circa 1900
 Hauteur : 14 cm

150 / 250 €



8
 Foyer de pipe en porcelaine polychrome représentant un chien debout sur ses pattes arrière.
 Monture en fer blanc.

Allemagne, circa 1900
 Hauteur : 13 cm

150 / 250 €



9
 Foyer de pipe en porcelaine polychrome représentant un hibou. Monture en fer blanc.

Allemagne, circa 1900
 Hauteur : 12,5 cm

150 / 250 €



10
 Foyer de pipe en porcelaine polychrome représentant un ours de foire. Monture en fer blanc.

Allemagne, circa 1900
 Hauteur : 11 cm

150 / 250 €



11

Foyer de pipe en porcelaine polychrome représentant le coq « Chantecler ».
Monture en fer blanc.
Allemagne, circa 1900
Hauteur : 14 cm

On y joint un autre modèle avec variantes de couleur, sans monture et couvercle moderne.

200 / 300 €



12

Lot de quatre foyers de pipe en porcelaine polychrome :
Le pape Pie IX, Arlequin, Alsacienne, Zouave.
XIX^e siècle et début du XX^e siècle

250 / 400 €



13

Lot de deux foyers de pipe en porcelaine :
- chevalier polychrome et son heaume en laiton.
- tête de mort en biscuit patiné, monture en fer blanc.
Allemagne, circa 1900

200 / 300 €



14

Lot de cinq foyers de pipe en porcelaine polychrome, montures en laiton :
tête de crocodile, main tenant une jambe de femme, main soutenant un foyer avec chasseur, chèvre au chapeau et modèle ovale en biscuit de Wallendorf, à scène de chasse.
Allemagne, circa 1900

200 / 300 €



15

Lot de deux foyers de pipe, en biscuit *jaspeware* à fond noir :
- *Le jugement de Paris.*
Deux fêles de cuisson.
- *Scène cynégétique.*
Staffordshire (probablement Wedgwood), début du XIX^e siècle

200 / 300 €



16

Foyer de pipe en porcelaine polychrome représentant un chien assis.
Monture en fer blanc.
Allemagne, circa 1900
Hauteur : 11,5 cm

150 / 250 €



17

Foyer de pipe en porcelaine polychrome représentant un chien assis.
Monture en fer blanc.
Allemagne, circa 1900
Hauteur : 13 cm

250 / 350 €



18

Lot de quatre foyers de pipe en porcelaine polychrome représentant deux oiseaux et deux chiens.
Montures en laiton.
Allemagne, circa 1900

Modèles similaires conservés au Musée de Grasse, collection Alice de Rothschild et reproduit dans l'ouvrage *La Pipe* par André Paul Bastien, éditions payot, 1971, ill. 52.

200 / 300 €



19

Pipe en porcelaine polychrome représentant un chieur à la pièce d'or.
Monture en laiton, tuyau en corne et bague en noix de Corozo.
Allemagne, circa 1900
Hauteur : 9 cm

150 / 250 €



20

Pipe en porcelaine polychrome représentant un joueur de guitare.
Monture en laiton, tuyau en corne et bague en ivoire.
Allemagne, circa 1900
Hauteur : 9 cm
Accidents et manques (pied et guitare).

150 / 250 €



21

Lot de trois foyers de pipe en porcelaine polychrome représentant un acrobate, une femme à tête de mouton, un moine et un avocat.
Allemagne, circa 1900
Accidents et manques.

100 / 150 €



22

Lot de deux foyers de pipe en porcelaine polychrome :
- Napoléon, accident au culot et manques au bicorne.

Modèle conservé au Musée de Grasse, collection Alice de Rothschild et reproduit dans l'ouvrage *La Pipe* par André Paul Bastien, éditions Payot, 1971, ill. 85.

- Lancier polonais de la Grande Armée, avec sa schapska.

Restauration.

Allemagne, fin du XIX^e siècle

200 / 400 €



23

Lot de quatre foyers de pipe en porcelaine polychrome : chasseurs, troubadours, soldats et personnages. Deux montures complètes en laiton.

Pirkenhammer, 1^{er} tiers du XIX^e siècle

300 / 500 €



24

Lot de trois foyers de pipe en porcelaine polychrome de style néo-gothique : chasseurs, soldats chinois et insectes, reine et soldats.

Une monture complète en laiton. Pirkenhammer, 1^{er} tiers du XIX^e siècle

300 / 500 €



25

Lot de quatre foyers de pipe en porcelaine polychrome : paysage et dorure (accident) avec pompe, personnages chinois avec pompe, trois cantons suisses, soldats des lands allemands (monture en étain).

Pirkenhammer, 1^{er} tiers du XIX^e siècle

300 / 500 €



26

Lot de sept foyers de pipe en porcelaine polychrome : fleurs, bustes de femmes (2).

Pirkenhammer, 1^{er} tiers du XIX^e siècle

Une cassée.

200 / 300 €



27

Lot de quatre foyers de pipe en porcelaine polychrome :
- deux foyers à motifs de roses et animaux.

Elbogen, 1^{er} tiers du XIX^e siècle
- modèle chibouke à motif de verniculages corail et or. Vienne, première moitié du XIX^e siècle
- petit modèle en relief à motifs de souris et feuillages.

Allemagne, milieu du XIX^e siècle

300 / 500 €



28

Beau foyer représentant une tête de sultane en porcelaine polychrome. Monture en argent gravé de vagues et croissant.

Berlin, circa 1780

Hauteur : 6,5 cm

Quelques usures latérales.

800 / 1 500 €



29

Foyer représentant le buste d'un homme au bonnet, en porcelaine polychrome. Monture en argent. Volkstedt, circa 1790
Hauteur : 7 cm
Usures latérales.

800 / 1 000 €



30

Foyer représentant une tête de sultane, en porcelaine polychrome. Monture en argent. Kassel, circa 1780
Hauteur : 6 cm
Usures, manques au bord du foyer sous la monture.

On y joint un foyer représentant une tête de Jupiter.
Allemagne, début du XIX^e siècle
Usures et éclats.

500 / 600 €



31

Lot de quatre pipes peintes, en porcelaine polychrome :
- Alsacienne, signée et datée « Cauvin 1895 », couronne comtale et initiales OC.
- Gambrinus, tuyau en corne.
- Enfant ramassant du bois, tuyau en merisier et embout en corne.
- Scène paysanne, tuyau en corne.
Allemagne, fin du XIX^e siècle

400 / 500 €



32

Lot de quatre foyers en porcelaine polychrome à motifs héraldiques. Allemagne, début du XIX^e siècle

On y joint quatre modèles accidentés.

150 / 250 €



33

Lot de six foyers en porcelaine polychrome à motifs sérigraphiés : le voyeur, jeune paysanne, jeune femme au bain, zouave, ange et enfants. Allemagne, seconde moitié du XIX^e siècle

200 / 400 €



34

Lot de treize foyers en porcelaine polychrome à motifs peints : chien, fleurs, femmes, Cavour, vieillards, acrobate. Allemagne, seconde moitié du XIX^e siècle

200 / 400 €



35

Lot de vingt-deux foyers en porcelaine polychrome à motifs sérigraphiés à motif de chasse. Allemagne, seconde moitié du XIX^e siècle

150 / 250 €

36

Lot de trente-quatre foyers en porcelaine polychrome à motifs sérigraphiés et peints à sujets de fleurs, dorures et modèle simples. Allemagne, XIX^e siècle
Accidents et manques.

150 / 250 €

37

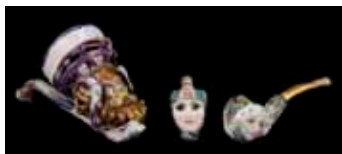
Lot de vingt-sept pipes et foyers en porcelaine polychrome, de réservistes, Guillaume II, Kronprinz, Alsace...
Allemagne, fin du XIX^e siècle, début du XX^e siècle

On y joint quelques éléments de tuyaux en corne.

200 / 400 €

38

Lot comprenant :
- pipe en faïence à motif de mascaron. Florence, XX^e siècle
Tuyau recollé.
- deux pipes en porcelaine polychrome à motifs de fleurs et visages de femmes.
Turquie, XX^e siècle



100 / 150 €

39

Lot comprenant quatre foyers :
- foyer droit peint représentant les armoiries des villes de Hambourg et Brême, au fond un arbre et les inscriptions « *Got mit uns / 1813-1814* ». Bruckberg, circa 1814
- foyer droit blanc, représentant Napoléon dans une arcade, au dessous un crâne. Bruckberg, circa 1830
- foyer peint et or représentant un hussard. Allemagne, circa 1820
- foyer monochrome imprimé représentant Napoléon avec une longue-vue et un couple dansant. Monture en laiton. Allemagne, circa 1840



250 / 350 €

40

Lot de dix-huit foyers en porcelaine à décors peints et sérigraphiés sur le thème masculin : homme célèbres, Christ, Napoléon, Rubens, princes...
Allemagne, fin du XIX^e siècle, début du XX^e siècle
Accidents et manques.

200 / 400 €

41

Lot de vingt-six foyers en porcelaine à décors peints et sérigraphiés sur le thème féminin.
Allemagne, fin du XIX^e siècle, début du XX^e siècle
Accidents et manques.

250 / 450 €

42

Lot de vingt-sept foyers en porcelaine à décors peints et sérigraphiés sur le thème romantique et paysages.
Allemagne, fin du XIX^e siècle, début du XX^e siècle
Accidents et manques.

200 / 350 €

43

Lot de cinq foyers de pipe, en porcelaine polychrome :
- trois modèles peints avec une jeune joueuse de guitare au sein nu, un couple romantique s'embrassant et un beau modèle avec scène de taverne à monture en argent (Schney ou Nymphemburg).
- deux modèles sérigraphiés avec baigneuses.
Allemagne, XIX^e siècle

500 / 700 €



44

Lot de quatre foyers de pipe, en porcelaine peinte polychrome :
- trois modèles avec femmes romantiques, légèrement vêtues.
- pipe représentant une jeune élégante romantique, pompe avec main, monture en laiton. Tuyau en corne, noix de corozo (manque embout).
Reproduite dans l'ouvrage *Pipes et fumeurs de pipes* par Epe Ramazzotti et Bernard Mamy, éditions Payot 1981, p. 19.
Allemagne, circa 1830

300 / 400 €



45

Lot de quatre foyers de pipe, en porcelaine peinte polychrome :

- trois modèles en Berlin, représentant un couple romantique s'embrassant, l'adieu, la lettre.

Fêle.

- modèle de Bruckberg à monture argent représentant un baiser romantique.

Recollée.

Allemagne, circa 1825

200 / 300 €



46

Lot de sept foyers de pipe, en porcelaine peinte polychrome :

- modèle aux chinois, Berlin. Sans couvercle, pompe postérieure.
- jeune femme à la fontaine.
- deux modèles accidentés.
- deux modèles en Berlin avec variantes : trois jeunes hommes sur des remparts.

Une fêlée.

- fine scène galante en Berlin.

Léger manque à l'extrémité.

Allemagne, XIX^e siècle

300 / 500 €



47

Lot de quatre foyers de pipe, en porcelaine peinte polychrome :

- deux modèles à nature- morte de cartes à jouer, instruments et objets.

- le brigand Karl Moor.

Fêle arrière.

- fumeur de pipe.

Manque à l'embouchure.

Allemagne, circa 1830

150 / 250 €



48

Lot de cinq foyers de pipe, en porcelaine peinte polychrome à motifs de paysage :

- trois modèles en Bruckberg, un avec tuyau en corne et monture laiton. Une avec éclats en bordure.
- deux modèles en Berlin, dont un avec sa pompe décoré en camaïeu.

Allemagne, circa 1830/1850

300 / 400 €



49

Lot de cinq foyers de pipe, en porcelaine peinte polychrome :
- modèle avec sa pompe à motif de bateaux et des attributs du commerce.

- deux modèles en Berlin avec fumeurs et personnages devant une tombe.

- charmant petit modèle en or avec paysage d'après Vernet.

- deux beaux modèles peints avec acrobate et jouer ambulant de violon. Accidentées.

Allemagne, circa 1850

300 / 400 €



50

Lot de trois foyers de pipe en porcelaine peinte polychrome :
le chasseur se préparant, le barbier (monture argent), la lessiveuse.

Vienne, circa 1850

300 / 400 €



51

Lot de trois foyers de pipe, en porcelaine polychrome :

- modèle sérigraphié avec élégante dévoilant son sexe.

- les trois Grâces, Berlin.

Monture en laiton.

- couple s'enlaçant. Monture en laiton.

Allemagne, circa 1850

300 / 400 €



52

Lot de deux foyers de pipe, en porcelaine peinte polychrome représentant des chieurs :

- modèle avec mouches.

- modèle avec devise : « *O wir rein und ungetrübt, ist der genuss beim* » (o nous sommes purs et sans tache, ainsi est le plaisir).

Fêle.

Allemagne, circa 1850

300 / 400 €



53

Lot de trois foyers de pipe, en porcelaine peinte polychrome de Berlin représentant Napoléon : modèle représentant l'Empereur à Waterloo (d'après André Charles Steuben), le buste de l'Empereur, Napoléon méditant sur une chaise au champ de bataille (monture française en argent).

300 / 400 €



54

Lot de quatre foyers de pipe, en porcelaine peinte polychrome représentant Napoléon : la bataille de Leipzig, Iéna, Marengo (tuyau en étain et fêle), Napoléon chargeant (recollée).

250 / 400 €



55

Lot de quatre foyers de pipe, en porcelaine peinte polychrome représentant des soldats de la Grande Armée :

- modèle avec scène de la bataille de Maida (1806) et des soldats polonais.

- deux modèles en Berlin avec grognards.

Une avec manque à l'embouchure.

- modèle de Bruckberg avec soldats français buvant.

Accident au culot.

Allemagne, circa 1850

200 / 400 €



56

Lot de cinq foyers de pipe, en porcelaine peinte polychrome représentant Napoléon :

- modèle en relief, Napoléon sur son cheval.

- deux modèles en Berlin représentant la bataille de Waterloo, Napoléon sur son cheval survolant des nuages.

- modèle à pans coupé, en sérigraphie monochrome, représentant l'Empereur recevant une lettre.

- modèle représentant Napoléon donnant la charge.

Allemagne, circa 1850

300 / 400 €



57

Lot de deux beaux foyers de pipe, en porcelaine peinte représentant Napoléon :

- modèle représentant, en monochromie, le portrait mortuaire de l'Empereur.

Monture en argent. - modèle œuf représentant l'Empereur en relief entouré d'un serpent. Belle monture en argent avec un centaure.

Usures à la dorure.

Bruckberg, circa 1830

300 / 400 €



58

Lot de deux foyers de pipe, en porcelaine peinte polychrome :

- le sapeur.

Recollé au cou.

- soldat de la marine impériale.

Manque panache.

Paris, fin du XIX^e siècle

150 / 300 €



59

Lot de cinq foyers de pipe, en porcelaine blanche :

- Roustan, grand modèle.

Hauteur : 12,5 cm

- Napoléon, Fürstenberg

- Turc au croissant

- Tête d'enfant

- Prince ottoman.

Allemagne, XIX^e siècle

250 / 400 €



60

Lot comprenant :

- pompe en porcelaine polychrome peinte représentant une sirène.

Monture en laiton gravé.

Volkstedt, circa 1780

- Anacréon, foyer en terre blanche émaillée. Monture en laiton.

Éclats en bordure restaurés.

200 / 400 €



61

Très beau foyer en porcelaine polychrome peinte, représentant une sultane avec ses plumes.

Monture en argent.
Allemagne, circa 1810
Hauteur: 10 cm

800 / 1 500 €



62

Foyer en porcelaine polychrome peinte, représentant le roi Louis XIII.

Paris, circa 1840
Hauteur: 11,5 cm
Petit manque à une épaule

Pipe reproduite dans l'ouvrage
Les Pipiers français par G. Guyot,
Histoire et tradition, 1992, p. 85.

300 / 400 €



63

Foyer en porcelaine polychrome peinte, représentant un buste de cosaque.

Monture en fer blanc.
Allemagne, circa 1900
Hauteur: 11,5 cm

200 / 300 €



64

Très beau modèle de foyer en biscuit peint à froid, représentant une tête de centurion au casque surmonté d'un oiseau fantastique.

Monture en laiton.
Ruhla (?), circa 1850
Hauteur: 9 cm

200 / 300 €



65

Rare foyer en porcelaine crème, représentant les douze grands personnages du saint-Simonisme, surmontés d'un chapeau représentant deux mains se serrant.

Monture en argent.
France ou Allemagne, circa 1830
Hauteur: 8,5 cm

Pipe reproduite dans *Pipes et fumeurs de pipe* par Epe Ramazzotti et Bernard Mamy, Editions Payot, 1981, p. 87

300 / 500 €



66

Foyer et sa pompe en biscuit peint, représentant une tête de mort.

Monture en fer blanc.
Thuringe, circa 1900
Hauteur: 13,5 cm

200 / 300 €



67

Lot de deux foyers en biscuit :
- Rembrandt, polychrome.
- tête d'enfant, blanc.

Thuringe, circa 1900

200 / 400 €



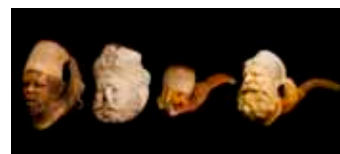
Écumes de mer

68

Lot de quatre pipes en écumes de mer sculptée, culottées :
- main, dans son étui.
- tirailleur sénégalais, sans tuyau.
- turc, sans tuyau. Travail des années 1960.
- beau zouave, tuyau en ambre.

Longueur: 21 cm

150 / 200 €



69

Lot de trois pipes en écume de mer sculptée:
 - tirailleur sénégalais, culottée, tuyau courbe en ambre.
 Dans son étui signé Sommer. Longueur : 18 cm
 - zouave, tuyau courbe en ambre. Dans son étui. Longueur : 18 cm.
 Tuyau cassé et recollé.
 - personnage à la grande barbe, tuyau courbe en ambrolite. Longueur : 24 cm
 Recollée.

200 / 300 €



70

Pipe en écume de mer sculptée et culottée représentant une jeune négresse au turban.
 Tuyau courbe en ambrolite. Longueur : 12,5 cm

150 / 250 €



71

Pipe en écume de mer sculptée et culottée représentant une jeune négresse au turban.
 Tuyau courbe en ambre. Dans son étui signé Silberberg à Paris. Longueur : 19 cm
 Usures au visage.

150 / 250 €



72

Pipe en écume de mer sculptée et culottée représentant une jeune négresse au turban.
 Tuyau courbe en ambrolite. Dans son étui. Longueur : 25 cm
 Recollée.

100 / 150 €



73

Pipe en écume de mer sculptée et culottée représentant Don Quichotte.
 Longueur : 16 cm
 Tuyau courbe en ambre cassé.

300 / 400 €



74

Pipe en écume de mer sculptée et culottée représentant Beethoven.
 Tuyau courbe en ambre. Longueur : 16 cm

300 / 400 €

75

Pipe en écume de mer sculptée et culottée représentant une tête de chevalier. Heaume en argent gravé, sa position haute permet de protéger le foyer du vent.
 Sans tuyau. Hauteur : 7 cm

200 / 400 €



76

Belle pipe en écume de mer sculptée représentant Vercingétorix.
 Tuyau courbe en ambre, bague en argent. Longueur : 19 cm

Manque au niveau du floc du tuyau. Étui en mauvais état.

200 / 400 €



77

Exceptionnelle pipe en écume de mer sculptée et culottée représentant Marianne. Rehaussée des couleurs nationales. Tuyau courbe en ambre.
 Dans son étui signé « A l'Incomparable » à Bordeaux, et dédié « La Bordelaise –

Louis Larghi –Président – Souvenir de bonne amitié ». Longueur : 22 cm
 Hauteur : 12 cm
 Quelques légers manques.

Pipe reproduite dans Jean Rebeyrolles *La Folie des pipes*, Flammarion, 2001, p. 185.

2 000 / 3 000 €



78

Beau fume-cigare en écume de mer sculptée représentant deux chevaux effrayés par un chien (recollée). Tuyau courbe en ambre (manque), bague en argent gravé. Dans son étui. Longueur: 17 cm

150 / 200 €



79

Très belle pipe en écume de mer finement sculptée, représentant le rapt du lionceau. Tuyau droit en ambre, bague en argent gravé. Dans son étui. Longueur: 29 cm
Ancienne restauration au tuyau. Recollée, petit manque.

800 / 1 200 €



79

80

Très belle pipe en écume de mer finement sculptée, représentant le joueur d'orgue de Barbarie. Terrasse ajourée de rinceaux et visage d'enfant. Tuyau courbe en ambre, bague en argent gravé. Dans son étui. Longueur: 27 cm

1 500 / 2 000 €



80

81

Très beau fume-cigare en écume de mer finement sculptée, représentant à cheval le kaiser Guillaume 1^{er}, son fils (le futur Guillaume II), Bismark ; assis : Von Moltke et Guillaume II de Württemberg (?). Tuyau courbe en ambre. Dans son étui signé Adler Eger à Franzenbad & Marienbad (mauvais état). Longueur: 29 cm
Manque au niveau du floc du tuyau. Deux têtes recollées.

800 / 1 500 €



81

82

Rare foyer de pipe en écume de mer sculptée, représentant un singe joueur d'orgue de Barbarie sur une branche. Monture en métal. La fumée sort par trois orifices dans son chapeau. Autriche-Hongrie, XIX^e siècle
Hauteur: 13 cm

1 000 / 1 500 €



82

83

Rare foyer de pipe en écume de mer sculptée, représentant un singe portant une hotte dans laquelle se trouve un jeune singe. Monture en argent. La fumée sort par trois orifices dans son chapeau.

Autriche-Hongrie, XIX^e siècle

Hauteur : 14,5 cm

Manques (un pied, une oreille) et bras recollé.

800 / 1 500 €



84

Charmant étui contenant deux fume-cigares de pipe en écume de mer sculptée, représentant des bouledogues. Tuyaux en ambre et adaptateur.

Un tuyau cassé et manque à l'adaptateur.

300 / 400 €



85

Pipe en écume de mer sculptée, très culottée, représentant une tête de chien.

Bague en métal doré, tuyau courbe en ambre. Dans son étui. Hauteur : 14 cm

200 / 300 €



86

Pipe en écume de mer sculptée, culottée, représentant une tête de martin-pêcheur. Yeux en verre.

Tuyau courbe en ambrolite.

Hauteur : 17,5 cm

250 / 350 €



87

Lot de trois pipes en écume de mer sculptée, culottées, représentant une tête de bécasse :

- grand modèle, yeux en verre et tuyau droit en ambre (cassé).

Dans son étui signé Sommer-Paris. Longueur : 16 cm

- petit modèle, yeux en verre, tuyau droit en ambre. Dans son étui. Longueur : 13 cm

- modèle à tuyau en corne. Longueur : 15,5 cm

Manque un œil.

200 / 400 €



88

Lot de trois pièces en écume de mer sculptée, comprenant :

- fume-cigare, culotté, représentant un cheval. Tuyau courbe en ambre. Longueur : 12,5 cm

- fume-cigare, très culotté, représentant un renard regardant une chouette. Tuyau courbe en ambre et bague en argent gravé. Longueur : 10 cm

- pipe représentant un cerf. Bague en argent. Sans tuyau. Dans son étui.

150 / 200 €



89

Lot de quatre pièces en écume de mer sculptée, comprenant :

- fume-cigare, culotté, représentant un dogue. Tuyau courbe en ambre. Dans son étui. Longueur : 13,5 cm

Recollé.

- fume-cigare, représentant un enfant sur un dogue. Tuyau courbe en ambre. Longueur : 9 cm

Tête recollée et manques.

- fume-cigare, représentant un chien tenant dans sa gueule un panier. Tuyau courbe en ambre. Dans son étui. Longueur : 7,5 cm

- fume-cigare, représentant un bouledogue tenant dans sa gueule une cravache, avec un fer à cheval et une casquette de jockey. Sans tuyau, dans son étui.

200 / 300 €



90

Charmant étui comprenant un fume-cigare en écume de mer sculpté, en deux parties, représentant une jeune femme en sous-vêtements tenant un éventail fermé.

France, circa 1880

Longueur : 11,5 cm

Manque l'embout de forme bottine en ambre et les deux adaptateurs.

600 / 800 €



91

Belle pipe en écume de mer sculptée, représentant une Vénus anadyomène. Tuyau courbe en ambre. Dans son étui.

Hauteur : 6,5 cm

Tuyau cassé.

200 / 400 €



92

Pipe en écume de mer sculptée, très culottée, représentant une femme nue tenant un voile de pudeur, foyer de forme rocaille. Dans son étui.

Tuyau courbe en ambre

Hauteur : 5,5 cm

Cassure au niveau du floc, manque à l'un des pieds. Tuyau cassé.

150 / 300 €



93

Longue pipe en écume de mer sculptée, représentant le buste aux seins nus d'une jeune négresse.

Tuyau courbe en ambre.

Longueur : 24,5 cm

300 / 500 €



94

Belle pipe en écume de mer sculptée, représentant une jeune parisienne au chapeau.

Bague en argent et tuyau courbe en ambrolite.

Longueur : 18,5 cm

Un petit manque au ruban de col.

250 / 400 €



95

Pipe en écume de mer sculptée, culottée, représentant une femme nue assise.

Tuyau courbe en ambrolite.

Longueur : 15 cm

200 / 400 €



96

Pipe en écume de mer sculptée, culottée, représentant une femme nue tenant un voile avec des fleurs.

Tuyau courbe en ambre.

Longueur : 14 cm

300 / 400 €



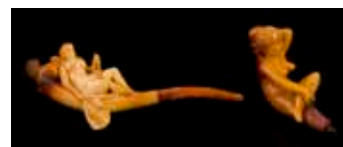
97

Lot de deux fume-cigares en écume de mer sculptée, culottées,

représentant des femmes nues :
- modèle à tuyau courbe en ambre recollé. Dans son étui signé « Au Sphinx ».

- modèle sans tuyau, dans son étui.

250 / 400 €



98

Lot de deux fume-cigares en écume de mer sculptée, culottées :

- modèle représentant une femme soufflant dans une bouteille.

Tuyau courbe en ambre. Dans son étui.

- modèle représentant une femme au chignon. Bagues en argent et tuyau courbe en ambre. Dans son étui.

200 / 300 €



99

Lot de trois fume-cigares en écume de mer sculptée, sans tuyau:

- modèle représentant une élégante à l'ombrelle.

Recollée.

- modèle culottée représentant une jeune femme aux seins nus.

- modèle culotté représentant une femme nue avec un oiseau.

300 / 500 €



100

Lot de deux fume-cigares en écume de mer sculptée, représentant deux élégantes.

Sans tuyau.

Un modèle dans son étui

Étui en mauvais état.

250 / 400 €



101

Beau fume-cigare en écume de mer sculptée, culottée, représentant Robinson Crusoe avec Tenn (son chien).
Bague en argent, sans tuyau.
Hauteur: 8 cm

300 / 400 €



102

Exceptionnel fume-cigare en écume de mer et ambre, finement sculptés, représentant la naissance de Vénus. Assise dans un Tridacne géant ou bénitier géant (*Tridacna gigas*) en ambre (trois pièces), elle est soutenue par trois tritons, dont l'un souffle dans une conque en ambre faisant office de porte-cigare.
Tuyau courbe en ambre jaune.
Dans son coffret en bois noirci, intérieur en velours et soie bleus.

Signé « JB » dans un triangle.
Travail viennois, circa 1880.

Longueur: 27 cm

Hauteur: 12 cm

Tuyau recollé. Un bras d'un des tritons recollé, manque un doigt, pipe recollée au niveau du floc (queue du dernier triton).

Travail fascinant de maîtrise technique et d'expression de la sculpture.
Pièce unique.

5 000 / 8 000 €

103

Lot de six foyers en écume de mer de type Debrecen (3) et Kalmash (3) à sujets sculptés, et montures en argent : Hussard (usures), Napoléon, héraldique (très usée), scène de bataille avec chapeau constitué d'une pièce hongroise de 1676, modèle « casque ».

200 / 400 €



102

104

Lot de treize foyers en écume de mer de type Kalmash et Debrecen culottées, montures en argent. Un modèle par Adler.

150 / 250 €

105

Lot de pipes en écume de mer, simples et sculptées, éléments. Accidents et manques.

100 / 200 €

105bis

Pipe en écume de mer de type Debrecen à monture en argent. Beau tuyau en ivoire torsadé. Manque embout.

100 / 200 €



105 bis

IVOIRE ET OS

106

Exceptionnelle pipe en ivoire finement sculpté, représentant un buste de femme aux dentelles et collier de perles, elle est soutenue par une tête d'aigle aux yeux de perles bleues. Tuyau en ivoire tourné de torsades, sculpté de palmettes et fleurettes. Travail dieppois, début du XIX^e siècle



Le couvercle ainsi que la coiffe d'origine sont absent ; une couronne postérieure en vermeil ajouré, à motif de frises grecques et volutes, fut rapportée vers 1860.

Orfèvre : Jacques- Manuel Jeandet- Briançon, Paris
Longueur : 59 cm
Hauteur du fourneau : 13 cm

Pipe reproduite dans Jean Rebeyrolles *La Folie des pipes*, Flammarion, 2001, p. 318

3 000 / 4 000 €

107

Pipe à talon en os sculpté, à motifs de guirlandes de fleurs. Tuyau tourné et sculpté de torsades, dévissable en trois parties. Fourneau doublé en terre. Travail dieppois, du XIX^e siècle
Longueur : 28,5 cm

Petit manque au niveau du pas de vis à la jonction.

800 / 1 200 €



108

Lot comprenant :
- foyer de pipe, deux parties dévissables, en ivoire sculpté, représentant un personnage tentant d'arrêter un cheval fou devant un public. Pompe en os. Début du XIX^e siècle
Hauteur : 8 cm
Manque chapeau.
- foyer en os sculpté représentant le buste d'une divinité féminine. Travail chinois moderne.

200 / 300 €



109

Râpe à tabac en ivoire patiné et sculpté, représentant Cérès, ornée de guirlandes, rubans et d'un panier fleuri. Elle se termine par un déversoir de forme coquille. Flandre, premier tiers du XVIII^e siècle
Longueur : 17,5 cm
Sans râpoir, usures naturelles.

400 / 600 €



110

Étonnante pipe à foyer en terre (Gambier). Tuyau formé de deux os d'albatros. Chapeau, pompe et monture en argent. Embout en corne. France, fin du XIX^e siècle
Longueur : 23,5 cm

150 / 250 €



BOIS

111

Bel étui pour pipe en terre, en acajou sculpté et verni, représentant une tête de satyre. Yeux en verre.
France, XIX^e siècle
Longueur: 22 cm

300 / 400 €



112

Bel étui pour pipe en terre, en acajou sculpté et verni, représentant la tête de Don Quichotte. Yeux en verre.
France, XIX^e siècle
Longueur: 24 cm
Manque fermoir et embout.

300 / 400 €



112bis

Rare tabatière-foyer de pipe en buis patiné et sculpté, représentant un sorcier. Couvercle gravé « AMI » et talon daté 1862.
France, travail d'art populaire
Longueur: 13 cm

Pipe reproduite dans *Pipes et fumeurs de pipe* par Epe Ramazzotti et Bernard Mamy, éditions Payot, 1981, p. 111.

300 / 400 €



113

Lot comprenant :
- longue pipe à talon, monoxyle, en buis. Embout en os.
Longueur: 39 cm
- étui pour pipe en terre en acajou, clouté d'une fleur et filets, embout laiton.
Début du XIX^e siècle
Longueur: 29 cm
Recollé
- très curieux étui pour pipe en terre, en hêtre verni et ajouré. Système breveté.
France, circa 1900
Longueur: 23 cm

100 / 200 €



114

Lot comprenant :
- foyer de pipe en bois noirci et sculpté représentant une tête de turc. Embouchure en laiton.
Autriche-Hongrie, début du XIX^e siècle
Manque chapeau.
- foyer en bois sculpté représentant une tête de diable.



Yeux en verre et dents en ivoire.
Alpes suisses, XIX^e siècle

150 / 300 €

115

Lot comprenant deux beaux foyers de pipes en andouiller de cerf, finement sculpté, à motifs de cerfs et biches. Les chapeaux sont surmontés de chiens. Montures en argent.
Allemagne du sud, XIX^e siècle
Hauteurs: 12 cm et 14 cm
Manque une base une embouchure en argent.

400 / 600 €



116

Lot comprenant trois foyers de pipes en noix de corozo sculptée, représentant une femme au bonnet, un homme au bicorne et un personnage barbu grotesque.
France, début du XIX^e siècle

300 / 500 €



117

Lot comprenant quatre foyers de pipes en noix de corozo sculptée, représentant Napoléon, scènes religieuses, tête à casquette.
Manques et accidents.

On y joint un joli foyer finement sculpté d'une scène équestre et des éléments.

200 / 400 €



118

Lot comprenant huit tabatières :
- modèle en ivoire sculpté de profils et personnages.
Accident.
- modèle en corne noire pressée « *La gloire le conduit à l'immortalité* ».
- un grand modèle en bouleau et intérieur en écaille de tortue.
Accidents.
- petit modèle en bouleau.
- modèle en corne et fer blanc.
- deux modèles de forme sabot.
- petit modèle en papier mâché et étain.
XIX^e siècle

200 / 300 €



119

Lot de deux urnes en acajou et buis tourné. Une avec inscriptions imprimées en yiddish.
XIX^e siècle
Hauteurs: 13,5 cm et 15 cm
Accidents et manques.

80 / 150 €

pipes en terre gambier

120

Le chevalier Bayard, yeux émaillés.
Éclat au dessous.

50 / 100 €

121

Boileau, yeux émaillés. Superbe
culottage. Douille en argent.
Éclat au dessous.

80 / 120 €

122

Robespierre, yeux émaillés.
Légèrement culotté.

500 / 800 €

123

N° 401, *La Rochejaquelin*, yeux
émaillés et peint à froid.

250 / 350 €



124

O'Connell d'Irlande, yeux émaillés.

300 / 400 €

125

N°397, *Le général Allard*, émaillé.

150 / 250 €

126

N° 396, *Le grognard*, émaillé.

150 / 250 €

127

Le grognard à la balafre, émaillé.

150 / 250 €



128

Le marié du village, émaillé.
Très légers éclats au chapeau.

250 / 350 €

129

Le Chinois, yeux émaillés.

150 / 250 €

130

*Abd-el-Rhaman, empereur du
Maroc*, yeux émaillés.

150 / 250 €

131

N° 800, *Le Christ*, émaillé en blanc.

500 / 700 €



132
Le pape Pie IX, émaillé.

150 / 250 €

133
Le juif errant, culotté, yeux émaillés.
Un éclat à la base.

150 / 250 €

134
Le Pacha, très culotté, yeux émaillés.
Éclats à la base et au turban.

150 / 250 €

135
La grisette bordelaise, très culotté, yeux émaillés.
Petit éclat à la coiffe.

200 / 300 €



136
Ali-Pacha, culotté, yeux émaillés.

150 / 250 €

137
N° 668, *Grand Polichinelle*, émaillé.

150 / 250 €

138
N° 668, *Grand Polichinelle*, culotté et émaillé.
Éclat recollé à l'embouchure.

80 / 120 €

139
Le Mandarin, émaillé.
Éclat recollé à l'embouchure.

400 / 600 €



140
Tom Pouce, culotté.
Éclats au bicornes.

200 / 300 €

141
L'aigle, émaillé.

200 / 300 €

142
N° 435, *Le singe Jocko*, très culotté et yeux émaillés.
Superbe.

400 / 500 €

143
N° 354, *Le chien caniche*, émaillé.

300 / 400 €



144

Personnage joufflu au tricorne, culotté et yeux émaillés. Éclats au chapeau.

250 / 400 €



145

Léda et le cygne, yeux émaillés.

300 / 400 €



146

Victor Hugo, yeux émaillés. Petit éclat au socle.

300 / 400 €



147

N° 838, La colère, émaillé. Éclat à la barbe.

100 / 200 €



148

N° 860, Narcisse homme, émaillé.

100 / 200 €

149

N° 762, Le valaque, émaillé.

100 / 200 €



150

N° 34, Nana-Sahib, émaillé.

100 / 200 €

151

N° 418, Le Grec, émaillé. Vieille restauration à l'embouchure.

150 / 250 €

152

N° 560, La garde marine, émaillé.

100 / 200 €

153

N° 920, L'amiral Charles Napier, émaillé.

200 / 300 €



154
N° 930, *Pomone*, émaillé.
150 / 200 €

155
N° 892, *Omer Pacha*, émaillé.
150 / 250 €

156
N° 862, *L'archiduchesse
de Brabant*, émaillé.
150 / 250 €

157
N° 896, *Gérard le tueur de lions*,
très culotté et émaillé.
Petit éclat au socle.
250 / 350 €



158
Abélard, yeux émaillés.
Léger éclat à l'embouchure.
250 / 350 €

159
N° 54, *L'avocat Protet*, émaillé.
200 / 300 €

160
N° 798, *Le sylvain*, culotté et émaillé.
150 / 250 €

161
N° 772, *La garde française*, émaillé.
Légers éclats au tricorne.
150 / 200 €



162
N° 790, *Le Béarnais*, émaillé.
100 / 150 €

163
N° 758, *Le huguenot*, culotté
et émaillé.
150 / 200 €

164
N° 445, *Luther*, émaillé.
150 / 200 €

165
7,500,000, émaillé.
(En rapport avec le nombre de suffrages
élisant Louis- Napoléon Bonaparte
en 1852)
150 / 250 €



166

N° 956, *Grassot en femme*, émaillé.

200 / 300 €

167

L'enfant au sabot, émaillé.

150 / 250 €

168

Robert Macaire, œil émaillé.

200 / 300 €

169

N° 958, *Fashionable*, émaillé.

150 / 200 €



170

N° 988, *Le garde champêtre*, émaillé.

Éclat au nez.

150 / 200 €

171

N° 996, *L'enfant à la pipe*, émaillé.

150 / 200 €

172

Le sapajou.

150 / 200 €

173

N° 421, *Cromwell*, émaillé.

150 / 200 €



174

N° 704, *Le mousquetaire*, émaillé.

150 / 200 €

175

N° 519, *Le marabout de Sidi-Brahim*, émaillé.

150 / 200 €

176

N° 870, *L'Empire c'est la paix*, émaillé.

150 / 200 €

177

N° 834, *Bonaparte aux Alpes*, émaillé.

Manque à l'embouchure.

50 / 80 €



178
N° 850, *Sainte- Hélène*, émaillé.
150 / 200 €

179
Louis- Napoléon Président, culotté
et émaillé.
250 / 400 €

180
Napoléon Président, émaillé.
200 / 300 €

181
N° 840, *L'Empereur Napoléon III*
(moyenne), émaillé.
150 / 200 €



182
N° 842, *L'Empereur Napoléon III*
(grande), culotté et émaillé.
200 / 300 €

183
Badinguet, émaillé. Non marquée.
300 / 400 €

184
Emile Ollivier, émaillé.
250 / 350 €

185
Caricature avec tête de bœuf,
culotté et émaillé.
200 / 300 €



186
Grotesque au bicorne-double tête,
culotté et émaillé.
Vieille restauration à l'embouchure.
200 / 300 €

187
Le républicain, émaillé.
250 / 350 €

188
N° 574, *Le mousquetaire*, émaillé.
150 / 250 €

189
Le juge, yeux émaillés. Bague en
cuivre argenté.
200 / 300 €



190

N° 408, *Le Kurde*, émaillé.

150 / 250 €

191

- N° 574, *Le kalmouk*, émaillé.

150 / 250 €

192

Abd-el Kader, émaillé.

200 / 300 €

193

N° 812, *Le prince indien*, émaillé.

150 / 250 €



194

- N° 816, *Don Juan*, très culotté et émaillé.

150 / 250 €

195

N° 980, *Le châtelain* (Léon d'Astorga), émaillé.

150 / 250 €

196

N° 367, *Le postillon*, émaillé.

150 / 250 €

197

N° 832, *Le docteur* (ou le Père Enfantin), émaillé.

200 / 300 €



198

N° 369, *La châtelaine*, yeux émaillés.

200 / 300 €

199

N° 415, *Charlotte Corday*, émaillé. Titrée au dessous à la pointe.

100 / 200 €

200

Lot de deux foyers, comprenant :
- *Monstre marin*, émaillé.
- *Satan*, yeux émaillés.

200 / 300 €

201

Lot de deux foyers, comprenant :
- N° 932, *Homère*, émaillé.
- N° 189, *Le saint-Simonien*, émaillé.

150 / 300 €



202

Lot de deux foyers, comprenant :
- N° 848, *Le kabyle*, culotté et émaillé.
- N° 84, *Tamerlan*, culotté et émaillé.

100 / 150 €



203

Lot de deux foyers, comprenant :
- N° 581, *Soulouque*, émaillé.
- N° 582, *La femme soulouque*, émaillé.

150 / 300 €



204

Lot de deux foyers, comprenant :
- N° 854, *La Narcisse femme*, émaillé.
- N° 642, *La grisette bordelaise*, émaillé.

150 / 300 €



205

Lot de deux foyers, comprenant :
- N° 890, *Le guetteur*, émaillé.
- N° 966, *Le roulier*, émaillé.

150 / 300 €



206

Lot de deux foyers, comprenant :
- N° 810, *Satyre*, émaillé.
- N° 852, *Gutenberg*, émaillé.

100 / 150 €



207

Lot de deux foyers, comprenant :
- N° 426, *Le rieur* (grand), émaillé.
- N° 426, *Le rieur* (moyen), culotté et émaillé.

150 / 300 €



208

Lot de deux foyers, comprenant :
- N° 792, *Le tyrolien*, culotté et émaillé.
- N° 890, *Le guetteur*, culotté et émaillé.
Petit éclat à l'embouchure.

100 / 150 €



209

Lot de deux foyers, comprenant :
- N° 431, *Ali-Pacha* (petit), émaillé.
- N° 430, *Ali-Pacha* (moyen), émaillé.

150 / 300 €



210

Lot de deux foyers, comprenant :
- N° 405, *Le moine*, culotté et yeux émaillés.
- N° 382, *Sœur de charité*, émaillé.
Manque un œil.

100 / 150 €

211

Lot de trois foyers, comprenant :
- N° 530, *Le moine au capuchon*, émaillé.
- N° 405, *Le moine*, yeux émaillés.
- N° 447, *Le moujik*, émaillé.

150 / 250 €



212

Lot de trois foyers, comprenant :
- N° 990, *Buridan*, émaillé.
- N° 994, *Le chien gendarme*, émaillé.
- N° 577, *Le maure de Barcelone-barbe fourchue* (petit), émaillé.

200 / 300 €



213

Lot de trois foyers, comprenant :
- N° 568, *Le maure de Barcelone-barbe roulée* (grand), émaillé.
- N° 518, *Le maure de Barcelone* (grand), émaillé.
- N° 577, *Le maure de Barcelone-barbe fourchue* (petit), culotté et émaillé.

200 / 300 €



214

Lot de trois foyers, comprenant :
- N° 440, *Le grognard* (moyen), culotté et yeux émaillés.
Égrenures en bordure de fourneau.
- N° 502, *Le grognard* (petit), émaillé.
- N° 502, *Le grognard* (petit), yeux émaillés.

200 / 300 €



215

Lot de trois foyers droits, comprenant :
- N° 984, *Le matelot*, émaillé.
- N° 968, *Tambour-major*, émaillé.
- N° 502, *Le grognard* (petit), émaillé.
Égrenures d'email.

150 / 250 €

216

Lot de trois foyers, comprenant :

- N° 1326, *Le Shah de Perse*, culottée et émaillée.
 - N° 1036, *Zulu*, émaillée.
 - N° 852, *Gutenberg*, émaillée.
- Manque yeux.

120 / 150 €



217

Lot de trois foyers, comprenant :

- N° 36, *Bertram*, très culotté.
 - N° 330, *Napoléon*, émaillée.
- Petit éclat arrière.
- N° 802, *L'étudiant*, émaillée.

150 / 250 €



218

Lot de trois foyers, comprenant :

- N° 30, *Rubens*, émaillée.
- N° 422, *Le doge*, émaillée.
- N° 822, *Le tsar Alexandre II*, émaillée.

150 / 250 €



219

Lot de trois foyers, comprenant :

- N° 848, *Le kabyle*, émaillée.
- N° 776, *Le libyen*, émaillée.
- N° 768, *Le vieux turc*, émaillée.

100 / 200 €



220

Lot de trois foyers, comprenant :

- N° 1655, *La reine Alexandra*, émaillée.
- N° 356, *La tricoteuse*, émaillée.
- N° 441, *Marquise de La Vallière*, yeux émaillés.

150 / 250 €



221

Lot de trois foyers, comprenant :

- N° 437, *La républicaine*, émaillée.
 - N° 437, *La républicaine*, émaillée.
- Accidentée.
- N° 340, *La république* (petite), émaillée.

150 / 250 €



222

Lot de trois foyers, comprenant :

- N° 934, *Jupiter* (petit), émaillée.
 - N° 866, *Jupiter* (grand), culotté et émaillée.
- Éclat au bas de la barbe.
- N° 70, *Saturne*, émaillée.

150 / 250 €



223

Lot de trois foyers mignonettes, comprenant :

- N° 403, *Colbert*, émaillée.
- Recollé à l'embouchure.
- N° 359, *Robin des bois*, yeux émaillés.
 - N° 158, *Le turc*, yeux émaillés.

150 / 250 €



224

Lot de trois foyers mignonettes, comprenant :

- N° 982, *L'éléphant*, émaillée.
- N° 1020, *Le chasseur d'Afrique*, émaillée.

Petits éclats.

- N° 429, *Le guerrier*, yeux émaillés.

150 / 250 €



225

Lot de quatre foyers, comprenant :

- N° 352, *Le page*, émaillée.
- N° 828, *Cinq Mars*, émaillée.
- N° 792, *Le tyrolien*, émaillée.
- N° 890, *Le guetteur*, émaillée.

Coup de feu et éclat au nez.

150 / 250 €



226

Lot de trois foyers, comprenant :

- N° 336, *Le cheval*, émaillée.
- N° 940, *L'éléphant*, émaillée.
- *Ligue pour la protection du cheval*, émaillée.

200 / 300 €



227

Lot de trois foyers, comprenant :

- N° 2036B, *Tête de cheval*, émaillée.
- N° 388, *Le loup*, émaillée.
- *Ligue pour la protection du cheval*, émaillée.

200 / 300 €



228

Lot de deux N° 425, *Frédéric Soulié*, émaillés.

100 / 150 €



229

Lot de deux foyers, comprenant :

- N° 383, *Le grec* (grand), émaillée.
 - N° 379, *La sultane*, yeux émaillés.
- Nez cassé et coup de feu.

150 / 200 €



230

Lot de quatre foyers, comprenant :

- N° 427, *Boileau*, culotté et yeux émaillés.
 - N° 436, *Rubens*, bien culotté et yeux émaillés.
 - N° 1666, *Léopold II*, bien culotté et yeux émaillés.
 - N° 372, *L'écrivain public*, culotté et yeux émaillés.
- Éclats à la casquette.

100 / 200 €



231

Lot de six foyers, comprenant : *Silènes (2)*, *Fleurette*, *Marie-Antoinette*, *Rubens*, *Bayard*.

Accidents et manques.

50 / 80 €



232

Lot de cinq foyers, comprenant :

- N° 1661, *Lord Kitchener*, émaillé.
 - N° 690, *L'étudiant*, émaillé.
 - N° 1566, *Le général Dodds*, émaillé.
- Éclat.
- N° 1626, *Mac Donald*, émaillé
 - N° 1662, *Baden Powell*, émaillé.

100 / 200 €



233

Lot de neuf foyers émaillés, comprenant :

- N° 2030 + 2032, *L'artiste peintre*.
- N° 62, *Sportsman*.
- N° 22, *Nez-rouge*.
- N° 954, *Le Sire de Framboisy*.
- N° 698, *Fashionable casquette*.
- N° 684, *Zouave*.
- N° 676, *Punch*.
- N° 48, *Le bec d'oiseau*.

100 / 200 €



234

Lot de six foyers en terre noire, comprenant :

- N° 332, *Napoléon*.
 - Impératrice Eugénie.
- Culot cassé et manquant.
- N° 2000, *Le nègre*.
 - N° 2001, *Gentleman*.
 - N° 2033, *Méphistophélès*.
 - *Tête de mort*.

50 / 100 €



235

Lot de foyers émaillés comprenant: *Victoria*, *Taft*, *Tête de mort*, *Bouc*, *Bryan...*

50 / 100 €



236

Lot de six foyers en terre blanche, comprenant :

- N° 401, *La Rochejaquelin*.
- Petits éclats.
- N° 876, *Le général Dufour*.
 - *La reine Willemine de Hollande*.
 - N° 1800, *Le premier consul aux Alpes*.
 - N° 784, *Le sénateur*.
 - N° 403, *Colbert (mignonette)*.

150 / 200 €



237

Lot de foyers en terre blanche : figures et terres simples.

Environ 50 pièces.
Quelques accidents.

100 / 200 €

238

Lot de vingt-huit foyers en terre blanche et émaillée, modèles à douilles anglaises: *Jupiter*, *Poincaré*, *Le tyrolien*, *Main*, *Le peintre*, *Commandant Marchant*, *Zouave*, *Méphistophélès (2)*, *Voltaire*, *coq*, *Bacchus*, *Le gaulois (2)*, *Faune*, *Paul Déroulède (2)*, *Alsacienne*, *Griffes...*

100 / 200 €

239

Lot de vingt-cinq pipes longues en terre blanche.

Accidents et manques.

50 / 100 €

240

Lot de vingt-cinq pipes longues en terre émaillée à motif de fleurs et inscriptions + trois étuis simples.
Quelques accidents et manques.

100 / 200 €

Fantaisies

241

N° 1391, *Ritter*, émaillée.

150 / 250 €

242

- *Antoine*, émaillée.

150 / 250 €

243

N° 1572, *Félix Faure*, émaillée.

150 / 250 €

244

N° 1546, *Rochefort*, émaillée.

100 / 200 €



245

N° 1546, *Rochefort*, émaillée.

100 / 200 €

246

N° 1361, *Gambetta*, culottée et émaillée.

150 / 250 €

247

N° 1642, *Paul Déroulède*, émaillée.

150 / 250 €

248

N° 1643, *Emile Loubet*, émaillée.

150 / 250 €



249

N° 1390, *Capoul*, émaillée.

200 / 300 €

250

N° 1404, *Jules Grévy*, émaillée.

150 / 250 €

251

N° 1365, *Thiers*, émaillée.

100 / 150 €

252

N° 1299, *Renforth*, émaillée.

150 / 250 €



253

N°1475, *Victor Hugo*, émaillée.

200 / 300 €

254

N°1640, *Paul Kruger*, émaillée.

150 / 250 €

255

N°1542, *Mirabeau*, émaillée.

150 / 250 €

256

N°1543, *Robespierre*, émaillée.

200 / 300 €



257

N°1472, *Le général de Négrier*, émaillée.

150 / 250 €

258

N°1491, *Le Général Boulanger*, émaillée.

150 / 250 €

259

N°1157, *Paganini*, émaillée.

200 / 350 €



260

N°1565, *Le général Dodds*, émaillée.

150 / 250 €

261

N°1571, *Le tsar Nicolas II*, émaillée.

150 / 250 €

262

N°1567, *Le tsar Alexandre III*, émaillée.

150 / 250 €



263

N°1473, *Le bataillon scolaire*, émaillée.

200 / 300 €

264

N°1485, *La casquette à trois points*, émaillée.

200 / 300 €

265

N°1406, *La négresse*, émaillée.

150 / 250 €

266

N°153, *Le monténégrin*, émaillée.

250 / 300 €



267

N°1307, *Le hussard de la mort*, émaillée.

150 / 250 €

268

N°1063, *Le sultan*, émaillée.

150 / 250 €

269

N°1075, *Le polonais*, émaillée. Léger éclat au shako.

150 / 250 €

270

N°963, *Le highlander*, émaillée.

150 / 250 €



271

N°1324, *Le shah de Perse*, émaillée.

150 / 250 €

272

N°225, *Le guetteur*, émaillée.

150 / 250 €

273

N°683, *Le prolétaire*, émaillée.

150 / 250 €

274

N°623, *Le vieux*, émaillée.

150 / 250 €



275
N° 623, *Le vieux*, émaillée.
150 / 250 €

276
N° 1317, *L'Alsace*, émaillée.
150 / 250 €

277
N° 1291, *La cocotte*, émaillée.
200 / 300 €

278
N° 1089, *La marquise*, émaillée.
150 / 250 €



279
N° 1241, *La concierge*, émaillée.
150 / 250 €

280
N° 1392, *Judic*, émaillée.
100 / 150 €

281
N° 623, *Narcisse*, émaillée.
60 / 80 €

282
N° 656, *Narcisse (petite)*, culottée et émaillée.
60 / 80 €



283
N° 995, *L'éléphant-fantaisie courbe*, émaillée.
100 / 200 €

284
N° 1600, *Le perroquet*, émaillée.
Pipe reproduite dans *Pipes et fumeurs de pipe* par Epe Ramazzotti et Bernard Mamy, Editions Payot, 1981, p. 83
150 / 200 €

285
N° 1041, *La mère loup*, légèrement culottée et émaillée.
150 / 200 €

286
N° 1362, *L'ami Fritz*, légèrement culottée et émaillée.
100 / 150 €



287

La sauterelle, émaillée.

Pipe reproduite dans *La Folie des pipes*
par Jean Rebeyrolles, Flammarion,
2001, page 331.

200 / 250 €

288

N° 728, *Le Chinois*, émaillée.

150 / 200 €

289

N° 1243, *L'isthme de Suez*,
émaillée.

150 / 200 €

290

N° 1281, *Le chignon*, émaillée.

200 / 300 €



291

N° 1071, *Toujours jeune*, émaillée.

150 / 200 €

292

N° 675, *Zouave*, émaillée.

60 / 80 €

293

L'œil au menton, émaillée.

200 / 300 €

294

N° 1027, *Le jocrisse*, émaillée.

200 / 300 €



295

N° 817, *Le pâtre*, émaillée.

150 / 200 €

296

N° 741, *Le tyrolien*, émaillée.

100 / 200 €

297

N° 1267, *Flore*, émaillée.
Légères égrenures au fourneau.

200 / 300 €

298

N° 1093, *Le musicien*, émaillée.

200 / 300 €

299

N° 1017, *Le zouave-tuyau courbe*,
émaillée.

200 / 300 €



300

N° 935, *Jupiter*, culottée et émaillée. Éclat au tuyau.

150 / 200 €

301

N° 9, *Jacob-droit*, culottée et émaillée.

100 / 200 €

302

N° 661, *Soulouque*, culottée et émaillée.

150 / 200 €

303

N° 1195, *Nègre*, très culottée et émaillée.

100 / 150 €



304

N° 991, *Le tambour-major*, culottée et émaillée.

150 / 200 €

305

N° 717, *Le chamelier*, culottée et émaillée.

100 / 200 €

306

N° 1137, *Zouave*, culottée et émaillée.

100 / 200 €



307

N° 939, *La permission de dix heures*, émaillée.

300 / 400 €

308

N° 9, *L'arabe Bou-Maza*, culottée et émaillée.

300 / 500 €

309

Lot de trois fantaisies, tuyaux recollés :

- N° 151, *Le persan*, émaillée.
- N° 651, *Le ninivien*, culottée et émaillée.
- N° 721, *Le nègre*, émaillée.

150 / 200 €

310

Lot de trois fantaisies, tuyaux recollés :

- N° 1031, *Le gandin*, émaillée.
- N° 143, *Le faubourien*, émaillée.
- N° 737, *La nourrice*, émaillée.

150 / 200 €



311

Lot de trois fantaisies.
Tuyaux recollés.
- *Le sergent Bobillot*, émaillée.
- N° 1476, *L'amiral Courbet*,
culottée et émaillée.
- N° 1542, *Le nègre*, émaillée.

150 / 200 €



312

Lot de quatre fantaisies.
Tuyaux recollés.
- N° 1562, *L'ami Fritz*, émaillée.
- N° 1486, *Dans la gendarmerie*,
culottée et émaillée.
- *Le pendu*, émaillée.
- N° 317, *Les deux singes*.
Manque juste une tête.

200 / 300 €



FIOLET

313

Le corsaire, yeux émaillés
Quelques éclats et vieille restauration.

150 / 200 €



314

Racine, yeux émaillés.

Pipe reproduite dans l'ouvrage *Les
pipiers français* par G. Guyot, Histoire
et tradition, 1992, p. 68

200 / 300 €



315

Le turc, yeux émaillés.

200 / 300 €



316

Le général Santa Anna,
yeux émaillés.

200 / 300 €



317

Méhistophélès, yeux en sulfure
vert.
Légèrement culotté.

300 / 400 €



318

Le général Robert, émaillé.
Éclats et manques. Culotté.

200 / 300 €



319

Faustin I^{er}, roi des Soulouques,
émaillé.

200 / 300 €



320

N° 647, *Homère*, émaillé.

150 / 200 €



321

Roustan, yeux émaillés et culotté.

150 / 200 €



322

Le général Charette, yeux
émaillés.

Embouchure recollée et petits éclats.

150 / 200 €



323

Le juif errant, yeux émaillés.

Embouchure recollée, très culotté.

150 / 200 €



324

Le garde mobile, yeux émaillés.

150 / 200 €



325

Robert Macaire, œil émaillé
et beau culottage.

Embouchure en argent.

250 / 350 €



326

Le postillon, yeux émaillés
et culotté.

Embouchure érodée.

150 / 200 €



327

Le prêtre au tricorne, yeux
émaillés et culotté. Le chapeau
forme couvercle, avec sa
chaînette.

400 / 500 €



328

La République française, yeux
émaillés et culotté.

Morceau recollé à la base.

150 / 200 €



329

Le marin, yeux émaillés et culotté.
Éclat à la base.

100 / 150 €



330

François I^{er}, yeux émaillés
et culotté.

Éclat au chapeau.

100 / 150 €



331

Mon p'tit quinquin, émaillé et culotté.

Manques aux pieds.

100 / 150 €



332

La mort du zouave, yeux émaillés.

200 / 300 €



333

Pan, émaillé.

On y joint un modèle recollé.

Pipe reproduite dans *Pipes et fumeurs de pipe* par Eppe Ramazzotti et Bernard Mamy, éditions Payot, 1981, p. 83

200 / 300 €



334

Deux exemplaires :

N° 509, *La figure de proue*, yeux émaillés et une culottée.

Accidents et manques.

100 / 150 €



335

Lot de deux foyers :

- *La liberté*.

- *Italia*.

Tête recollée et éclat.

150 / 200 €



336

Lot de deux foyers :

- N° 569, *Le cas pressant*, émaillé.

- fabrication anglaise ou belge,

Le cas pressant (homme), émaillé.

Petits éclats.

150 / 200 €



337

Lot de trois mignonettes, yeux émaillés:

- *La sultane*.

- *Le cancre*.

- *Jeune fille au voile* portant une croix.

150 / 200 €



338

Lot de trois foyers droits, émaillés :

- *Le général Joffre*.

- *Lord Kitchener*.

- *Bismark*.

150 / 200 €



339

Lot de trois foyers émaillés :

- N° 88, *Turco*.

- N° 704, *La mort casquée*.

- *Le dogue*.

150 / 200 €



340

Lot de deux foyers:

- N° 718, *François Rude*.

Émaillé et culotté.

Éclats à la barbe et au col.

- *Saint-Nicolas*. Émaillé.

Éclat à la barbe.

100 / 200 €



341

Lot de cinq foyers :

- *Turc à barbe fourchue* (grand).

Yeux émaillés.

- *deux Turcs à barbe fourchue* (petits). Yeux émaillés.

Un avec manques aux sourcils.

- N° 617, *Pacha à barbe pointue*. Émaillé.

Manque un œil.

- *Turco*. Émaillé.

Gros éclat à l'œil.

150 / 200 €



342

Lot de cinq foyers blancs :

- *Omer Pacha*.

- *Gaspardo*.

- *Christophe Colomb*.

- *Le pèlerin*.

Éclats au chapeau.

- *Frédéric II de Prusse*.

Gros éclats.

100 / 200 €



343

Lot de trois foyers:

- *Roustan*, émaillé et culotté.

Éclat à la base.

- *Robespierre*. Peint à froid.

Gros éclats et manque à l'embouchure.

- *Frédéric II de Prusse*.

Gros éclats.

80 / 120 €



343bis

Poniatowski.

On y joint un foyer en terre rouge

(accidenté) d'une vieille femme,

signé Folliny.

200 / 300 €



Fantaisies

344
Crème de Moka. Émaillée.
150 / 200 €

345
La grisette. Émaillée.
150 / 200 €

346
N° 1043, Tête au nœud et turban.
Émaillée.
150 / 200 €

347
N° 629, Le bédouin. Émaillée.
150 / 200 €



348
Le chamelier. Émaillée.
150 / 200 €

349
Diable souriant. Émaillée.
150 / 200 €

350
Le diable à quatre. Émaillée.
200 / 300 €

351
La lutte grecque. Peinte.
150 / 200 €



352
Le clair de lune. Émaillée.
150 / 200 €

353
La face cachée de la lune.
Émaillée.
Pipe reproduite dans *Pipes et fumeurs de pipe* par Eppe Ramazzotti et Bernard Mamy, éditions Payot, 1981, p. 83.
150 / 200 €

354
Zouave fumant. Modèle blanc avec couvercle dévissable.
150 / 200 €

355
La luxure. Émaillée et culottée.
150 / 200 €



356

Le cas pressant. Émaillée et culottée.

150 / 200 €

357

Enfant sur triton. Émaillée.

150 / 200 €

358

Jeune négresse. Terre noire. Émaillée.

150 / 200 €

359

Barbu à casquette. Émaillée.

80 / 120 €



360

Enfant à casquette. Émaillée.

80 / 120 €

361

Lot non venu

362

La République française.
Émaillée et culottée.
Petit manque à l'embout.

100 / 150 €

363

Le bœuf. Émaillée.

80 / 120 €

364

Le chat. Yeux émaillés.

80 / 120 €



365

Lot de deux pipes :
- *Narcisse* (petite). Émaillée et très culottée.
- *pipe droite* à godrons. Émaillée.

80 / 120 €

366

Lot de deux pipes, tuyaux recollés:
- *Gandin au chapeau.* Émaillée, avec pied mobile.
- N°1005, *Turco.* Émaillée.

150 / 200 €

DUMÉRIL & LEURS

367

Anacréon. Galvanoplastie.

200 / 300 €

368

Anacréon. Émaillé.

Pipe reproduite dans *Pipes et fumeurs de pipe* par Eppe Ramazzotti et Bernard Mamy, éditions Payot, 1981, p. 43.

100 / 200 €

369

Napoléon I^{er}. Émaillé.

Pipe reproduite dans *Pipes et fumeurs de pipe* par Eppe Ramazzotti et Bernard Mamy, éditions Payot, 1981, p. 44.

200 / 300 €

370

Wellington. Pipe satyrique. Émaillé.

300 / 400 €



371

N°2079, Benjamin Franklin. Émaillé.

150 / 200 €

372

N°2095, Henri IV. Émaillé.

Pipe reproduite dans *Pipes et fumeurs de pipe* par Eppe Ramazzotti et Bernard Mamy, éditions Payot, 1981, p. 44.

150 / 200 €

373

N°1695, Garibaldi. Émaillé.

150 / 200 €

374

Kossuth. Émaillé.

150 / 200 €



375

N°1688, Victor-Emmanuelle II. Émaillé.

150 / 200 €

376

N°1701, Rob Roy. Émaillé.

150 / 200 €

377

N°1694, Calvin. Émaillé.

150 / 200 €

378

N'y touchez pas. Émaillé.

250 / 300 €



379

N°1626, *Domino*. Émaillé.

Pipe reproduite dans *Pipes et fumeurs de pipe* par Eppe Ramazzotti et Bernard Mamy, éditions Payot, 1981, p. 46.

150 / 200 €

381

Victoria. Émaillé.

Pipe reproduite dans *Pipes et fumeurs de pipe* par Eppe Ramazzotti et Bernard Mamy, éditions Payot, 1981, p. 46.

200 / 300 €

380

N° 2204, *La guerrière*. Émaillé.

150 / 200 €

382

Le philosophe. Yeux émaillés.

200 / 300 €



383

N°2078, *Caricature au bonnet*. Émaillé.

Manques aux sourcils.

150 / 200 €

384

Cariatide. Émaillé.

150 / 200 €

385

Saint-Crépin. Émaillé.

150 / 200 €

386

N°1670, *Jupiter*. Émaillé.

150 / 200 €



387

N°2087, *Le roi de Perse*. Émaillé.

150 / 200 €

391

Bou-Maza. Yeux émaillés.

80 / 120 €

388

Salomon. Émaillé.

150 / 200 €

389

Lot non venu

150 / 200 €

390

Soliman. Très culotté. Manquent les yeux.

150 / 200 €

392

Roustan. Émaillé.

150 / 200 €



393
N° 2084, *Le libyen*. Émaillé.
150 / 200 €

394
Barbe fourchue. Émaillé.
150 / 200 €

395
N° 2194, *Michel-Ange*. Émaillé.
150 / 200 €

396
N° 2050, *Le sapeur*. Émaillé.
100 / 200 €



397
La chasse à la panthère. Émaillé.
Pipe reproduite dans *Pipes et fumeurs de pipe* par Epe Ramazzotti et Bernard Mamy, éditions Payot, 1981, p. 83.
400 / 600 €

398
N° 2179, *La mort fumant*. Émaillé.
300 / 500 €

399
La fileuse. Émaillé.
Pipe reproduite dans *Pipes et fumeurs de pipe* par Epe Ramazzotti et Bernard Mamy, Editions Payot, 1981, p. 46
250 / 400 €



400
Le chat botté. Yeux émaillés.
Rare modèle référencé dans l'ouvrage *Les Pipes en terre françaises* par Jean Léo, Le Grenier du Collectionneur, 1971.
400 / 600 €

401
Robinson Crusoe.
Pipe reproduite dans *Pipes et fumeurs de pipe* par Epe Ramazzotti et Bernard Mamy, Editions Payot, 1981, p. 46
150 / 200 €

402
Le hibou. Émaillé.
Rare modèle référencé dans l'ouvrage *Les Pipes en terre françaises* par Jean Léo, Le Grenier du Collectionneur, 1971.
150 / 200 €

403
Le cheval. Émaillé.
150 / 200 €



404

Lot de deux foyers :

- *Le buveur*.

Petits éclats.

- *Jeune fille à la rose*. Culotté.

300 / 500 €



405

Lot de deux foyers :

- *La sœur au clystère*.

- *La nourrice*.

Manque couvercle, manque à l'embouchure, éclat au socle.

150 / 200 €



406

Personnage à barbe tressée et ajouré. Émaillé.

150 / 200 €



407

La berceuse. Fume-cigare caricatural émaillé. Non signé.

100 / 200 €



408

Lot de trois foyers :

- *Barbe fourchue* (érodée).

Émaillé.

Pipe reproduite dans l'ouvrage *Les Pipiers français* par G. Guyot, Histoire et tradition, 1992, page 70.

- *Barbe ronde ajourée*. Émaillé et culotté.

Embouchure cassée et manquante.

- *Barbe tressée et ajourée*. Émaillé et culotté.

Embouchure cassée et manquante.

100 / 200 €



409

Lot de deux foyers droits:

- N° 2138, *Bacchus* (grand).

Émaillé.

Pipe reproduite dans *Pipes et fumeurs de pipe* par Eppe Ramazzotti et Bernard Mamy, Editions Payot, 1981, p. 46

- N° 2142, *Bacchus* (petit). Émaillé.

150 / 200 €



410

Lot de deux foyers :

- N° 2103, *L'enfer*.

Modèle reproduit dans *La Folie des pipes* par Jean Rebeyrolles, Flammarion, 2001, p. 331.

- N° 2082, *Couple flamand*.

Émaillé.

150 / 200 €



411

Lot de deux foyers :

- *La mort au serpent*.

- *Démon*.

150 / 200 €



412

Lot de deux foyers :

- *Le sylvain*.

- *Le croisé*.

Pipe reproduite dans *Pipes et fumeurs de pipe* par Eppe Ramazzotti et Bernard Mamy, éditions Payot, 1981, p. 46

100 / 200 €



413

Lot de deux foyers droits signé Lenouvel-Paris :

- N° 2106, *Le voltigeur*. Émaillé.

- N° 2113, *Le soldat turc*. Émaillé.

150 / 200 €



414

Lot de quatre mignonettes émaillées :

- N° 2184, *Le sapeur*.

Léger éclat arrière.

- N° 2047, *Le guerrier*.

- N° 2704, *Le dragon*.

- N° 2188, *Le voltigeur*.

150 / 200 €



415

Lot de cinq mignonettes émaillées :

- N° 2258, *Isaac*.

- N° 2026, *Le napolitain*.

- N° 1637, *La marquise*.

Culot cassé.

- deux N° 2035, *Le pacha*.

100 / 200 €



416

Lot de sept pièces:

- *fume-cigare Zouave*.

- N° 2096, *Lévrier et corne*.

Pipe reproduite dans *La folie des pipes* par Jean Rebeyrolles, Flammarion, 2001, p. 233.

- N° 2155, *Main et bock*.

- N° 2061, *Fleurettes*.

- un *foyer peint* et un *foyer blanc à pics*.

50 / 100 €



417

Lot de deux pièces :

- N° 348, *Le perroquet* (Duméril-Bouveau). Émaillée.

Tuyau recollé.

- N° 2789, *Le tsar Alexandre II*.

Émaillée, avec heaume en fer.

Pipe reproduite dans *Pipes et fumeurs de pipe* par Eppe Ramazzotti et Bernard Mamy, éditions Payot, 1981, p. 83.

200 / 300 €



425

Lot de trois foyers :

- N° 462, *L'été*. Sans couvercle.

- N° 506, *Le duc d'Orléans* (?).

Émaillé.

- N° 495, *Les abeilles*. Émaillé.

150 / 200 €



CRÉTAL & GALLARD

418

- N° 438, *Le tsar Alexandre III*, pipe politique. Émaillé.

100 / 200 €



426

Lot de trois foyers :

- N° 400, *Victor-Emmanuelle II*.

Émaillé.

- N° 506, *Le duc d'Orléans* (?).

Émaillé.

Petit manque à la moustache.

- N° 120, *Napoléon III Empereur*.

150 / 200 €



419

Frédéric II de Prusse. Yeux émaillés.

Restauration au culot.

80 / 100 €



427

Lot de quatre mignonettes, yeux émaillés :

- N° 112, *Turc*.

- N° 166, *Page*.

- N° 150, *Turc au plumet*.

- *Barbu au plumet*.

100 / 200 €



420

Le Christ. Culotté.

Un éclat au dessous.

400 / 500 €



428

Lot de quatre mignonettes, yeux émaillés :

- N° 132, *Créole*.

- N° 204, *Highlander*.

Rare modèle référencé dans l'ouvrage *Les pipes en terre françaises* par Jean Léo, Le Grenier du Collectionneur, 1971.

- N° 158, *Ronsard* (?).

- *Barbu au chapeau*.

Éclat.

100 / 200 €



421

L'aigle impérial. Émaillé.

200 / 300 €



422

N° 285, *Le pacha au plumet*.

Émaillé.

100 / 200 €



429

Lot de quatre mignonettes, patinées et yeux émaillés :

- N° 112, *Turc*.

- N° 204, *Highlander*.

- N° 162, *Le peintre*.

- *Pacha au plumet*.

100 / 200 €



423

Fantaisie N° 571, *Locomotive et tunnel*. Émaillée.

Manque une tête.

100 / 200 €



424

Lot de deux foyers :

- N° 498, *Le chansonnier Béranger*. Émaillé.

Rare modèle référencé dans l'ouvrage *Les pipes en terre françaises* par Jean Léo, Le Grenier du Collectionneur, 1971.

- N° 100, *Henri IV*. Émaillée et culotté.

Recollé.

150 / 200 €



430

Lot de vingt-cinq foyers de fouille. Accidents.

50 / 100 €



DUTEL-GISCLON

431

Turc à grande barbe fourchue.
Totalelement émaillé en brun.
Restauration.

50 / 80 €



432

Lot de trois foyers:
- *Le hussard.* Yeux émaillés et culotté.
Éclat à l'épaule.
- *Personnage grotesque au tricorne.*
Très légers éclats.
- *As-tu vu la lune ?* Émaillé.
Petits éclats.

100 / 200 €



433

Lot de deux foyers:
- *Abd-el-Kader.* Émaillé et culotté.
- *Charlemagne.* Émaillé.

100 / 200 €



434

Lot de quatre foyers:
- N° 756, *Victor-Emmanuelle II.* Yeux émaillés.
Petit manque à la moustache.
- N° 572, *Zeus.* Yeux émaillés.
Manque un œil.
- N° 628, *Napoléon III.* Yeux émaillés.
- N° 536, *Turc.* Yeux émaillés.

100 / 200 €



435

Lot de cinq foyers:
- N° 521, *Roustan.* Émaillé.
- N° 627, *Ronsard.* Émaillé.
Éclats.
- N° 533, *Marie de Médicis.* Émaillé.
Éclats.
- N° 563, *Mercure.* Émaillé.
Éclat au nez.
- N° 644, *Turco.* Émaillé.

100 / 200 €



436

Lot de cinq foyers:
- N° 560, *Chevalier.* Émaillé.
- *Bayard.* Émaillé.
Petits éclats.
- *Roi de France.* Yeux émaillés.
- *Petite reine.* Yeux émaillés.
- N° 1577, *Le général Boulanger.* Émaillé.

100 / 200 €



437

Lot de cinq foyers:
- *Roustan.* Émaillé.
- N° 533, *Marie de Médicis.* Émaillé.
Éclats.
- N° 563, *Mercure.* Émaillé.
Éclats.
- N° 644, *Turco.* Émaillé.
- N° 560, *Chevalier.* Émaillé.

100 / 200 €



438

Lot de six foyers:
- N° 756, *Victor-Emmanuelle II.* Yeux émaillés.
Petit manque à la moustache.
- N° 542, *Chinois.* Yeux émaillés.
Éclat.
- *Général Lamoricière.* Yeux émaillés, peint à froid.
- N° 534, *La mariée.* Émaillé.
Œil loupé.
- N° 590, *La rosière.* Yeux émaillés.
- N° 684, *Grisette-mignonette.* Émaillé.

150 / 200 €



439

Lot de cinq foyers:
- *Charlemagne.* Émaillé.
Manque un œil.
- N° 845, *Zouave.* Émaillé.
- N° 644, *Turco.* Émaillé.
Manque un œil.
- N° 826, *Garibaldi.* Émaillé.
Coups de feu.
- N° 645, *foyer aux roses.* Émaillé.
- N° 2025, *foyer aux acanthes.* Émaillé.

150 / 200 €



440

Lot de neuf foyers, yeux émaillés:
- *Le prince Orloff.*
- *Le hussard.*
- *Le soldat de la Grande Armée (2).*
- *Le vendangeur (3).*
- *Buffalo Bill.*
- *Louis-Philippe d'Orléans,* peint à froid.

On y joint six foyers à yeux émaillés (Lamoricière, Napoléon, grisette, Victor-Emmanuelle II, Silène, Garde républicain).

100 / 200 €



441

Lot de trois foyers N° 1656, *Le Tonkinois* : deux versions aux yeux émaillés et peints et une version en terre noire. Un avec éclat au chapeau.

50 / 60 €



442

Le Pacha, grand foyer émaillé.

On y joint un autre modèle recollé.

100 / 200 €



443

Lot de trois foyers, non signés et attribués à Dutel-Gisclon:

- *Le pape*. Émaillé.

Éclat.

- N° 256, *La garde française*.

Émaillé.

- N° 644, *Le capitaine hurlant*.

Émaillé.

Recollé au niveau du culot.

100 / 200 €



448

Lot de quatre foyers attribués à Dutel-Gisclon :

- *La mort du soldat*. Un modèle émaillé.

Petits manques et un modèle de fouille.

- *Le promeneur*.

Éclats et un modèle de fouille.

80 / 150 €



444

Lot de trois foyers, non signés et attribués à Dutel-Gisclon:

- *Le comte de Custine*. Yeux émaillés. Par Osmond.

Pipe reproduite dans l'ouvrage *Les Pipiers français* par G. Guyot, Histoire et tradition, 1992, p. 70.

- *La main au bock*. Émaillé.

- *Le mousquetaire*. Émaillé.

Éclat au dessous.

200 / 300 €



FANTASIES

449

Lot de quatre pipes :

- N° 1703, *Sadi Carnot*.

- N° 356, *Narcisse*. Émaillée.

- N° 546, *Liserons*. Émaillée.

- N° 1120, *les roses*. Émaillée

et culottée.

Cassée en deux parties.

100 / 200 €



445

Lot de deux foyers, non signés et attribués à Dutel-Gisclon:

- *Napoléon III*. Émaillé.

Éclats.

- *L'Impératrice Eugénie*. Émaillé.

150 / 200 €



450

Lot de deux pipes courbes:

- N° 271, *Le coq*. Émaillée.

Pipe reproduite dans *Pipes et fumeurs de pipe* par Epe Ramazzotti et Bernard Mamy, Editions Payot, 1981, p. 84

- N° 1695, *Personnage à barbe*.

Émaillée.

Sans couvercle.

150 / 200 €



446

Lot de deux foyers, non signés et attribués à Dutel-Gisclon:

- *Napoléon III*. Émaillé et culotté.

- *Badinguet en éléphant*. Émaillé.

Pipe reproduite dans l'ouvrage *Les pipiers français* par G. Guyot, Histoire et tradition, 1992, p. 81.

150 / 300 €



451

Lot de deux pipes:

- *As-tu vu la lune ?* Émaillée.

- N° 1655, *Le tonkinois*. Émaillée.

150 / 200 €



447

Lot de trois foyers attribués à Dutel-Gisclon :

- *L'aigle impérial*. Un aux yeux émaillés.

Éclats.

100 / 200 €



452

Lot de deux pipes attribuées à Dutel-Gisclon :

- *La lanterne*. Émaillée.

Avec son couvercle.

Petit éclat au couvercle.

- *Le polichinelle*. Émaillée.

150 / 200 €



BLANC-GARIN

453

Roustan. Émaillé.

150 / 200 €



454

Abd-el-Kader. Émaillé.

150 / 200 €



455

Franklin. Yeux émaillés.

150 / 200 €



456

L'enragé de 93. Yeux émaillés.
Un éclat au chapeau.

Pipe reproduite dans l'ouvrage
Les pipiers français par G. Guyot,
Histoire et tradition, 1992, p. 81.

100 / 200 €



457

Personnage (?) Yeux émaillés.

150 / 200 €



458

L'épicier. Yeux émaillés.
Non marqué.

150 / 200 €



459

Lot de deux foyers :
- Le bédouin. Émaillé.
- Le bédouin. Terre noire.

150 / 200 €



460

Lot de deux foyers :
- Jean Bart. Émaillé.
Un éclat à l'œil gauche.
- Le turc. Yeux émaillés et culotté.
Recollé.

100 / 200 €



461

Lot de deux foyers :
- Nègre. Yeux émaillés.
- Petit Achmet. Émaillé et culotté.
Éclats.

150 / 200 €



462

Lot de trois foyers :
- Moine. Émaillé.
Éclats.
- Luther. Émaillé.
- Grognard. Émaillé.
Légers éclats.

150 / 200 €



463

Lot de deux foyers :
- Les pochards. Yeux émaillés.
- Le niais. Yeux émaillés.

150 / 200 €



464

Lot de quatre foyers :
- L'écoissais. Yeux émaillés.
Culot cassé.
- Le lion belge.
Recollé.
- Les pochards. Yeux émaillés.
Recollé et manque au fourneau.
- Phoebus.
Restauré et éclats.

80 / 120 €



MONTEREAU

465

Lot de trois foyers, yeux émaillés :
- Le page.
- Louis XII.
Manques aux sourcils.
- Omer Pacha.

80 / 100 €



466

Lot de trois foyers, yeux émaillés :
- Jean Bart.
- Louis XII.
- Omer Pacha.
Éclat intérieur au fourneau.

80 / 100 €



467

Lot de trois foyers, yeux émaillés :
- Bédouin.
- Louis XII.
Éclats au fourneau.
- Marie de Médicis.
Fêle de cuisson.

100 / 150 €



468

Lot de quatre foyers, yeux émaillés :

- *Omer Pacha*.
- *Gaspardo*. Éclats au fourneau.
- *Turc à barbe pointue*. Culotté. Manque au culot.
- *Homme barbu au bonnet*.

100 / 150 €



469

Lot de deux foyers :

- *Napoléon III*. Émaillé.
- *Napoléon III*.

Petits éclats au bicorne.

80 / 150 €



470

Lot de deux foyers :

- *Le prince de Prusse*. Émaillé.
- *Voltaire*. Yeux émaillés.

Pipe reproduite dans l'ouvrage *La pipe en terre - son périple à travers la France* par Maurice Raphaël, éditions Aztec, 1991, p. 122.

150 / 250 €



471

Important lot de quatre-vingt-sept pièces blanches.

Accidents à certaines.

150 / 300 €

JK

472

Lot de trois foyers émaillés :

- *Personnage barbu assis*.
- *Personnage barbu au chapeau*.
- *Jupiter* (?)

100 / 150 €



473

Lot de quatre foyers :

- *Kossuth*.
- *Fleurette*. Émaillé. Éclats. Signé Goujon à Paris.
- *Amazone*. Émaillé.

Un œil manquant.

- *Le chauffeur*. Émaillé. Éclats.

100 / 150 €



474

Lot de trois foyers émaillés, attribués à JK :

- *Grand turc au plumet*.
- *Barbu aux lauriers*.
- *petit turc au plumet*.

100 / 150 €



NOËL

475

Lot de trois foyers :

- *Léonard de Vinci*. Émaillé.
- N° 322, *Personnage au bonnet*. Émaillé.
- N° 1575, *Personnage au plumet*. Mignonette émaillée.

100 / 150 €



476

Lot de deux fantaisies émaillées, série des hommes politiques canadiens :

- N° 1630, *Sir Oliver Mowat*. Tuyau recollé.
- N° 1575, *Sir Charles Tupper*.

150 / 250 €



477

Lot de deux fantaisies émaillées, série des hommes politiques canadiens :

- N° 1627, *Mercier*. Manque un sourcil.
- N° 1633, *Mac Donald*.

150 / 250 €



478

Lot de trois fantaisies émaillées :

- N° 1209, *Le faune*.
- N° 396, *La botte d'asperges*.
- N° 295, *Le bœuf*. Terre rouge.

200 / 300 €



picard

479

Lot de trois foyers émaillés :

- *Barbu aux lauriers*.
- *Rembrandt* (?)
- *Femme au voile*.

200 / 300 €



480

Lot de deux foyers émaillés :

- N° 482, *Nanna-Sahib*. Patiné.
- *Roustan*. Culotté.

200 / 300 €



divers

481

Lot de trois foyers:
 - *Napoléon aux lauriers*. Émaillé.
 Signé Ponne à Paris.
 - *Napoléon aux lauriers*. Terre rouge. Signé Villers.
 - N° 207, *Le juge*. Caricature émaillée en terre rouge.
 Signée T dans un cercle.
 Testevuide à Pont-à-Mousson ?
150 / 200 €



482

Lot de trois foyers:
 - *Le bahut spécial*.
 Manque un bras.
 - N° 468, *Le jockey*. Manque à la casquette. Signé Gravée à Paris.
 - *Le coq*. Fantaisie courbe culottée. Angleterre.
100 / 200 €



483

Belgique. Lot de cinq foyers:
 - *Le bourgmestre J. d'Andrimont*. Émaillé. Signé Trees à Liège.
 - *Femme au voile*. Yeux émaillés, culotté. Signé MJ couronné.
 - *Léopold 1er*. Signé N.
 - *Le postillon*. Signé JN.
 - *Willem III de Hollande*.
150 / 200 €



484

Lot de deux têtes de diable.
 Une avec les yeux émaillés, un seul couvercle.
 Éclats.
50 / 100 €



485

Tanneveau. Intéressant lot de neuf caricatures en terre rouge (une blanche).
 Grognard, soldat, Robert Macaire, personnages avec chapeau, général au bicorne...
 Tuyaux cassés.
100 / 200 €



486

Cisterne. Lot de trois foyers en terre rouge et douille métal:
 - *Breton-Brest*.
 - *Marin-Calais*.
 Petit éclat au nez.
 - *La boulonnaise*.
 On y joint une autre Boulonnaise signée Achille Blot.
150 / 200 €



487

Lot de cinq foyers de la première Grande Guerre :
 - Marcel Obiols / KOM, *La pipe des tranchées*.
 - Jacques Loysel, *Le poilu 1914-15*. Terre rouge. Légers éclats à la visière.
 - Marcel Bouraine, *Le soldat*. Non signée.
 - Gabard, *Lou Caddetou*.
 - Anonyme, *Le Kronprinz*.
100 / 200 €



488

Bonnaud. Lot de foyers en terre rouge et brune. Divers sujets, têtes...
 Environ quarante pièces.
80 / 100 €



489

Ruhla. *Le guerrier grec*. Terre rouge. Monture en argent. Hauteur: 10 cm
 Pipe reproduite dans l'ouvrage *Les Pipiers français* par G. Guyot, Histoire et tradition, 1992, p. 70.
 On y joint un roi mage en terre rouge à patine or. Morceau recollé au niveau de l'embouchure. Signé Vautrin.
150 / 200 €



490

Ruhla. Lot de trois foyers en terre rouge :
 - *Grisette*. Petit éclat au chapeau.
 - *Grognard*. Éclat au bord du fourneau.
 - *Turc*.
100 / 200 €



491

Ruhla. Lot de deux foyers en terre noire :
 - *Le diable*. Avec chapeau en tôle peinte.
 - *Le juif errant*. Éclat au bord du fourneau.
100 / 200 €



LOTS

492

Montereau. Lot de cinquante foyers en terre blanche. Divers sujets et têtes.

100 / 200 €

493

Montereau. Lot de cinquante-trois foyers en terre blanche. Divers sujets et têtes.

100 / 200 €

494

Dutel-Gisclon. Lot de foyers émaillés, blancs. Divers sujets et têtes. Environ quatre-vingts pièces. Accidents et manques.

100 / 200 €

495

Lot de pipes longues en terre blanche et rouge. Quelques fantaisies. Belgique, Hollande, Angleterre, Scoufflaire... Environ trente pièces.

50 / 60 €

496

Lot de pipes et fantaisies émaillées accidentées. En majorité de Gambier, Fiolet, Duménil... Environ quarante pièces.

50 / 80 €

497

Lot de cinquante-cinq Jacobs, comprenant vingt Gambier et trente-cinq de diverses fabriques (Fiolet, Chokier, Dutel-Gisclon, Noel, JK...)

100 / 200 €

498

Lot de pipes comprenant :
- carton de Jacobs DG blancs.
- carton de pipes blanches.
- carton comprenant pipes Gambier, DG.
Accidents et manques.

100 / 200 €

499

Lot comprenant :
- réservoir en bronze gravé de khalian indien.
- foyers en terre rouge (Tophané) Turquie.
- pipes africaines.

100 / 200 €

499bis

Rare tête de narghilé en terre rouge et motifs de fleurettes dorés à l'or. Turquie, Tophannée. XIX^e siècle
Hauteur : 8 cm
Superbe état.

400 / 500 €

500

Lot de pipes de fouilles. Deux cartons.

100 / 200 €

pipes d'étaLage

501

Ruhla. *Balthazar*. Terre rouge et rehauts d'or.
Hauteur : 13,5 cm

150 / 250 €



502

Gambier. *Balthazar*. Émaillé.
Hauteur : 16,5 cm
Petits manques.

300 / 400 €



503

Gambier. *Balthazar*. Terre rouge. Émaillé.
Hauteur : 16,5 cm

300 / 400 €



504

Gambier. *Exposition de 1849*. Émaillée.
Douille en argent.
Hauteur : 16 cm
Manque pied de l'enfant.

800 / 1 200 €



505

Gambier. *Junon*. Repatinée.
Hauteur: 19 cm

300 / 500 €



505bis

Gambier. *Junon*.
Hauteur: 19 cm
Éclat à la bouche et au dessous.

200 / 300 €



506

Gambier. *Diane*. Émaillée.
Hauteur: 23 cm
Petits manques. Restaurée. Couvercle moderne.

300 / 400 €



507

Dutel-Gisclon. *La femme renaissance*. Yeux émaillés.
Par Osmond.
Hauteur: 17,5 cm

400 / 500 €



508

Dutel-Gisclon. *Bayard*.
Par Osmond.
Hauteur: 18 cm
Éclats au nez et à la joue.

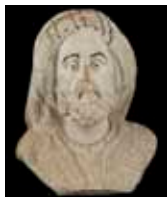
300 / 500 €



509

Blanc-Garin. *Abd-el-Kader*.
Émaillée.
Hauteur: 20 cm

400 / 500 €



510

Fiolet. *Roustan*. Yeux émaillés.
Hauteur: 21 cm

400 / 500 €



511

Duméril- Leurs. *Roustan*. Modèle dit « sabot ». Patine bronze.
Hauteur: 20 cm
Petit manque au bas.

400 / 500 €



512

Chardon Lambour. *Roustan*. Terre émaillée signée à l'embouchure.
Hauteur: 19 cm
Quelques éclats.

200 / 300 €



POTS À TABAC

513

Pot à tabac cylindrique en faïence polychrome avec inscription « Tabac Fin » et drapeaux tricolores. Paysage au revers. Contours jaunes et anse à cordages.
Roanne, début du XIX^e siècle
Hauteur: 22,5 cm
Diamètre: 18,5 cm
Fêle, manque une anse.

400 / 500 €



514

Pot à tabac à têtes en faïence à décor en camaïeu bleu avec inscription « Bon Tabac de St Vince^T ».
Nord de la France, fin du XVIII^e siècle
Hauteur: 29 cm
Usures et manque au col.

300 / 400 €



515

Deux pots à tabac à têtes en faïence à décor en camaïeu bleu d'un cartouche de brindilles et nœud avec inscriptions « Tabac Rape » et « Tabac Super Fin ».
Nord de la France, fin du XVIII^e siècle
Un avec son couvercle en laiton.
Hauteur: 23 cm

500 / 600 €



516

Pot à tabac à têtes en faïence à décor en camaïeu bleu d'un cartouche de brindilles et nœud avec inscriptions « Tabac d'Hollande ».
Nord de la France, fin du XVIII^e siècle
Avec son couvercle en laiton.
Hauteur: 26,5 cm
Choc latéral et fêles.

150 / 250 €



517

Pot à tabac à têtes en faïence à fond gris à décor polychrome d'un cartouche de fleurettes et inscription « Tabac St Vincent ».
Saint-Omer, fin du XVIII^e siècle
Hauteur: 23 cm
Col érodé.

150 / 300 €



Bernhardt Bloch

518

Paul Kruger, signé en creux
BB 8155. Horowitz 394.
Hauteur : 30 cm

500 / 600 €



519

Jeune nègre au cigare,
signé en creux BB 8098.
Hauteur : 28 cm
Dépatiné.

400 / 500 €



520

Le vieux veneur, signé en creux
BB 158. Horowitz 390.
Hauteur : 28,5 cm

300 / 500 €



521

François-Joseph, signé
en creux BB 370. Horowitz 373.
Hauteur : 26 cm
Manque au chapeau, dépatiné,
sans fusil.

150 / 300 €



522

Le peintre ou Caran d'Ache, signé
en creux BB 124. Horowitz 397.
Hauteur : 26,5 cm

300 / 500 €



523

Gladstone, signé en creux BB 150.
Hauteur : 25 cm
Base restaurée.

200 / 300 €



524

Prêtre jouant de la flûte,
signé en creux BB 160.
Hauteur : 25 cm
Extrémité de l'instrument à recoller.

400 / 500 €



525

Le mal de dent, signé en creux
BB 195.
Hauteur : 29 cm
Patine un peu défraîchie et petit éclat.

300 / 500 €



526

Deux pots :
- *Enfant dans chapeau*, signé en
creux BB 251.
Hauteur : 15 cm
Éclats de patine.
- *Le rieur*, signé en creux BB 349.
Horowitz 119.
Hauteur : 16,5 cm
Éclats de patine.

250 / 400 €



527

Trois pots-pyrogènes émaillés :
- *Le petit joueur de banjo*, signé
en creux BB 5604.
Hauteur : 20 cm
Manque à l'instrument.
- *Le marquis à la guitare*,
signé en creux BB 2080.
Hauteur : 19 cm
- *Le moine trappiste*,
signé en creux BB 8085.
Hauteur : 18 cm
Couvercle du tonneau recollé.

250 / 400 €



527bis

Rare pot à tabac représentant
Phileas Fogg. Signé en creux
BB 393 et daté 1890.
Petit manque à la base.
Belle patine.
Hauteur : 32,5 cm

400 / 500 €



527ter

Rare pot à tabac représentant
un lecteur de journal assis.
Signé en creux BB 8078.
Belle patine.
Hauteur : 25,5 cm

300 / 400 €



divers fabricants

528

*La République française écrasant
le Clergé*, signé en creux 165.
FCW ?
Hauteur : 17,5 cm
Couvercle restauré.

300 / 500 €



529

Caricature d'homme d'État,
signé en creux FCW 115.
Hauteur : 25 cm
Dessus restauré.

300 / 500 €



530

Éléphant et son cornac, signé en creux FCW 148. Horowitz 693. Hauteur: 19,5 cm
Une défense refaite, tête du cornac recollée et éclats à la nacelle.

150 / 200 €



531

Deux pots en grès peint, Beauvaisis.
- *L'Incroyable*.
Hauteur: 31 cm
- *La priseuse* (d'après Boilly).
Hauteur: 28 cm
Manque arrière et au nez.

300 / 500 €



532

Pot en grès émaillé, Beauvaisis. *L'Incroyable*. Porte-cigares. Hauteur: 31 cm

200 / 300 €



533

Pot en grès émaillé polychrome, Avisseau. *Le bourgeois dindon*. Horowitz 738. Hauteur: 27 cm
Manque au rebord du chapeau, une aile recollée et éclats à la base.

250 / 400 €



534

Pot en terre rouge. France ou Angleterre. *Le capitaliste*. Hauteur: 30 cm

200 / 300 €



535

Pot en terre cuite peinte en rouge. Signé Coinchon. *Soldat à cuirasse*. Porte-cigare. Horowitz 514. Hauteur: 31 cm

100 / 150 €



536

Deux pots en terre cuite rouge par Moynet à Vendoeuvre (Aube), marqués au cachet. Dépatinés.
- *La vendangeuse*.
Hauteur: 36 cm
- *La Parisienne*.
Horowitz 739 et 541.
Hauteur: 37,5 cm

200 / 400 €



POTS EN PORCELAINES

537

Pot en porcelaine de Paris polychrome représentant un personnage du XVII^e siècle sortant son épée. Hauteur: 30,5 cm
Éclats et manque à la collerette.

200 / 400 €



538

Pot en porcelaine de Paris polychrome représentant un mousquetaire fumant la pipe et buvant. Hauteur: 29 cm
Éclats à la collerette.

200 / 400 €



539

Pot en porcelaine de Paris polychrome représentant un aristocrate prisant. Hauteur: 30 cm
Éclats et manques au chapeau et à la tabatière.

200 / 400 €



540

Deux pots en porcelaine de Paris polychrome :
- *Le garde suisse*.
Gros manque à la tête.
- *Le ramoneur*.
Bras cassé et éclats.

150 / 200 €



541

Deux pots en porcelaine allemande polychrome :
- *Le postillon*. Horowitz 554. Hauteur: 26 cm
Restauration au chapeau.
- *Le buveur*. Signé en creux « CF ». Hauteur: 25 cm
Dessus restauré.

200 / 300 €



542

Pot en porcelaine allemande polychrome représentant un dogue ou mops. Hauteur: 19 cm
Petit éclat à l'oreille droite et au nœud.

200 / 300 €



543

Pot en porcelaine allemande polychrome représentant un Pierrot dans un panier.
Hauteur : 24,5 cm
Base accidentée et anse manquante.

100 / 200 €



544

Deux pots en porcelaine allemande polychrome par Conta & Böhme :
- *Femme buvant le thé.*
Hauteur : 21,5 cm
Manque et morceau recollé à la base arrière.
- *Femme tenant une bouteille.*
Hauteur : 24,5 cm

250 / 400 €



545

Deux pots en porcelaine allemande polychrome par Conta & Böhme représentant un magot. Deux variantes de couleurs. Horowitz 520.
Hauteur : 24,5 cm
Un accidenté, manques au chapeau et doigts.

250 / 400 €



546

Deux pots en porcelaine allemande polychrome représentant un personnage aux lunettes lisant son journal *Times*.
Deux versions de couleurs bleu et orange. Horowitz 560.
Hauteur : 26 cm
Version orange restaurée.

250 / 400 €



547

Quatre pots et figurines en porcelaine allemande polychrome :
- *Petite fille sur fauteuil avec son chat.* Conta & Böhme.
- *Le petit hollandais et son bateau.*
- *Joueur de violon sur tonneau.*
- *Femme fumant la pipe.*
Tête mobile.

150 / 200 €



548

Deux pots :
- *Couple de cochons.* Faïence polychrome en Sarreguemines. Hauteur : 21 cm
- *Sourieur.* Marqué en creux 9670. Hauteur : 12,5 cm
Petits éclats.

150 / 200 €



549

Deux sujets en terre vernissée représentant une brodeuse et une fileuse. Nord de la France.
Hauteur : 22 cm
Accidents et manques.

80 / 150 €



550

Deux pots :
- *Singe.* Terre vernissée signée Rousset à Paris. Hauteur : 20 cm
- *Chien en robe de chambre.* Faïence polychrome en émaillée. Sarreguemines ?
Hauteur : 16 cm

150 / 200 €



551

Trois pots en grès du Beauvaisis :
- deux modèles cylindriques à motif de fleurs et montures en étain.
- *Tête de turc.*
Accidentée.

50 / 80 €



552

Deux pots et un pichet :
- *Tête de nègre.* Faïence émaillée en Sarreguemines.
- *Pichet tête de soldat de la Légion étrangère.*
- *Lecteur de journal.* BB 107.
Accidenté.

100 / 200 €



553

Trois pots :
- *Chinois.* Porcelaine blanche de Paris. Accidenté.
- *Têtes de Chinois.* Terre rouge marqué en creux WS & S 27. Accidenté. Couvercle en fer peint.
- *Tronc, porte-cigares.* Bohême.

50 / 80 €



554

Lot comprenant pots à tabac en porcelaine, étain, bois, céramique, porte-pipes en faïence de Gien et Quimper, pyrogène en régule Pierrot, accessoires...

150 / 200 €

DIVERS

555

Fort lot de pipes en bois et bruyères.

Accidents et manques.

100 / 200 €

556

Fort lot de tuyaux en corne, corozo, ivoire, bois, pompes en porcelaine et divers éléments.

Accidents et manques.

100 / 200 €

557

Lot de trois pyrogènes en porcelaine polychrome :

- *Enfant à la trompette.*

- *Magot assis.*

Un pied arrière manquant.

- *Couple d'enfants à la fontaine.*

France et Allemagne, circa 1900

150 / 200 €



558

Lot de trois pyrogènes en porcelaine polychrome :

- *Lion sous les traits d'un marchand de rue.*

- *Enfant et bottes.*

Une main restaurée.

- Modèle mural en biscuit représentant une tête d'oriental.

Allemagne, circa 1900

200 / 300 €



collection de secouettes

559

Lot de deux secouettes ou « touines » en grès, représentant des chieurs avec casquettes.

Beauvaisis, fin du XIX^e siècle

Hauteurs : 7,5 cm et 8 cm

200 / 400 €



560

Lot de deux secouettes ou « touines » en grès :

- *Chieur barbu*, en grès émaillé.

Hauteur : 7 cm

- *Petite marquise.*

Hauteur : 8,5 cm

Beauvaisis, fin du XIX^e siècle

200 / 400 €



561

Lot de trois secouettes ou « touines » en grès émaillé, représentant des chieurs :

- *Jeune fille sur le pot.*

Hauteur : 8,5 cm

- *Paysanne.*

Hauteur : 8 cm

- *Barbu à casquette.*

Hauteur : 8 cm

Beauvaisis, fin du XIX^e siècle

250 / 400 €



562

Lot de cinq secouettes ou « touines » en grès émaillé :

- quatre modèles avec chien, oiseau et fleurettes, un modèle simple.

Beauvaisis, fin du XIX^e siècle

Petit éclat au chien.

- Modèle représentant un enfant et inscription « Macht à pries ».

Allemagne, fin du XIX^e siècle

Hauteur : 8 cm

200 / 300 €



QUIMPER

563

Lot de trois secouettes en faïence polychrome :

- deux modèles ronds par Henriot, décor au breton. Revers avec motifs géométriques et inscription « Cimatryl ».

Éclats aux goulots.

- modèle livre « Brevière de

Rablais » avec angelots et devises.

Début du XX^e siècle

6,5 x 9,5 cm

Éclats.

200 / 300 €



564

Lot de trois secouettes en faïence polychrome, modèles en forme de cœur à décor de breton, bretonne, fleurs de lys et cœurs fléchés.

Début du XX^e siècle

Hauteur : 7,5 cm

Une fêlée.

200 / 300 €



565

Lot de trois secouettes en faïence polychrome, début du XX^e siècle:
- Modèle polylobé et ajouré à motif de fleurs et feuillages, signé d'Henriot.

Hauteur : 7,5 cm

- Modèle polylobé à décor d'une montre et d'un coq.

Hauteur : 7 cm

- Modèle rond avec pêcheur peint et Vénus en relief.

Hauteur : 9 cm

Recollée.

200 / 300 €



566

Lot de trois secouettes en faïence polychrome :

- Modèle ovale de forme tonneau à décor de breton fumant et fleurs, signé d'Henriot.

Hauteur : 6,5 cm

- Modèle en forme de poisson à décor de bretonne. Col érodé et petit éclat à la queue.

Hauteur : 9,5 cm

- Modèle de forme gourde à décor d'un breton avec une canne et fleurettes.

Hauteur : 8 cm

Début du XX^e siècle

200 / 300 €



567

Lot de trois secouettes en faïence polychrome de forme de cornemuse, début du XX^e siècle:

- Grand modèle à fleurs et les armes du mont Saint- Michel.

Hauteur : 9 cm

- Deux modèles à décor de Breton, Bretonne et fleurs, signés d'Henriot.

Hauteur : 7 cm

200 / 300 €



568

Lot de trois secouettes en faïence polychrome de forme de livre :

- Modèle au coq et breton.

Inscription sur la tranche « Amitié » et devise sur un plat.

Hauteur : 9 cm

- Deux modèles à décor de breton, bretonne et fleurs. Inscriptions sur la tranche « Souvenir ».

Hauteur : 7,5 cm

Éclats.

Début du XX^e siècle

150 / 200 €



569

Lot de trois secouettes en faïence polychrome en forme de livre :

- Modèle au coq et breton.

Inscription sur la tranche « Amitié » et devise sur un plat.

Hauteur : 7,5 cm

- Deux modèles à décor de coq, armoiries de la ville de Nantes et fleurs. Inscriptions sur la tranche « Amitié ».

Hauteurs : 9 cm et 7 cm

Début du XX^e siècle

Éclats.

150 / 200 €



570

Lot de trois pièces en faïence polychrome :

- Petit panier à anse à nœuds, à motif de breton et bretonne, signé d'Henriot.

Longueur : 11,5 cm

- Pot de chambre miniature avec œil en fond et décor de croix. Signé d'Henriot.

Diam. : 7 cm

- Pyrogène mural représentant la tête d'un fumeur de pipe au chapeau d'après les peintures flamande de Teniers.

Hauteur : 9 cm

Début du XX^e siècle

150 / 200 €



571

Cécil Charles Windsor ALDIN

(1870-1935)

Les musiciens du roi

Porte-pipes pour six pièces en hêtre.

Circa 1900

59 x 70 cm

200 / 300 €

572

Cabinet de fumeur en chêne à garniture en métal argenté.

Il s'ouvre par deux vantaux pour découvrir deux tiroirs en partie supérieure et un panneau rotatif avec pot à tabac de forme tonneau. L'ensemble dispose de quatre cendriers et présentoirs pour quatre pipes.

Plaque au dessus avec dédicace : « Presented by the Llaucolen Amateur Dramatic & Operatic Society to Mr C. Morton Bailey as a slight token of appreciation & esteem – Oct. 1910 ».

Poignées tombantes latérales.

Travail anglais, circa 1910.

32 x 25 x 34 cm

500 / 600 €

CONDITIONS GÉNÉRALES DE VENTE

AVIS IMPORTANT AUX ACHETEURS. STOCKAGE ET ENLÈVEMENT DES ACHATS.

PIASA conseille aux acheteurs d'examiner avant la vente, avec soin, l'état des œuvres les intéressant. Pour leur faciliter la tâche, elle met à leur disposition des rapports sur l'état des lots. Les indications non seulement dans les rapports mais aussi dans les catalogues sont l'expression d'une simple opinion.

À cet effet, l'absence, dans le catalogue ou le rapport d'état des mentions « restaurations, accidents ... » n'implique nullement qu'un objet, meuble ou tableau soit exempt de tout défaut ou restauration. De même, une mention particulière n'implique pas qu'un bien soit exempt de tout autre défaut. En aucun cas elle ne saurait remplacer totalement un examen personnel de l'acquéreur éventuel. En conséquence, aucune réclamation ne sera recevable dès l'adjudication prononcée.

1 les meubles, tableaux et objets volumineux

adjugés qui n'auront pas été retirés par leurs acquéreurs le lendemain de la vente, avant 10 heures, en salle à Drouot Richelieu seront entreposés au 3^e sous-sol de l'hôtel Drouot où ils pourront être retirés aux horaires suivants :

9h-10h et 13h-17h30 du lundi au vendredi
8h-10h le samedi

magasinage :

6 bis, rue Rossini - 75009 Paris - Tél. : 33 (0)1 48 00 20 56

Tous les frais de stockage dus aux conditions tarifaires en vigueur devront être réglés au magasinage de l'hôtel Drouot avant enlèvement des lots et sur présentation du bordereau acquitté.

2 les achats de petit volume seront transportés chez PIASA où ils seront gardés à titre gracieux durant quatorze jours. Passé ce délai des frais de dépôt seront supportés par les acquéreurs au tarif de 3 € HT par jour calendaire et par lot..

3 assurance

Dès l'adjudication prononcée, les objets adjugés sont placés sous l'entière responsabilité de l'acheteur. Il lui appartient de faire assurer les lots dès l'adjudication. Les biens non retirés seront entreposés aux frais, risques et périls de l'acheteur. PIASA ne sera tenue d'aucune garantie concernant ces dépôts.

piasa en ligne

Si vous souhaitez recevoir gratuitement par e-mail nos catalogues ainsi que les informations sur nos ventes en préparation, veuillez nous adresser par e-mail à :

contact@piasa.fr

vos nom, adresse et numéro de téléphone en mentionnant les spécialités qui retiennent particulièrement votre attention.

Vous pouvez aussi imprimer vos ordres d'achat, consulter nos catalogues ainsi que les résultats complets de nos ventes sur notre site : www.piasa.fr

Estimations

Dans le catalogue, le prix de vente estimé figure à la suite de chaque lot. Il ne s'agit que d'une indication, le prix d'adjudication pouvant varier.

Conditions de vente

L'adjudicataire sera le plus offrant et dernier enchérisseur, et aura pour obligation de remettre ses nom et adresse.

Aucun lot ne sera remis aux acquéreurs avant acquittement de l'intégralité des sommes dues.

En cas de paiement par chèque ou par virement, la délivrance des objets, pourra être différée jusqu'à l'encaissement.

Les frais de dépôt sont, en ce cas, à la charge de l'adjudicataire. Il devra acquitter, en sus du montant de l'enchère, par lot, les frais et taxes suivants :

Frais de vente

En sus du prix de l'adjudication, l'adjudicataire devra acquitter par lot et par tranche dégressive les commissions et taxes suivantes :

27,508 % TTC sur les premiers 15 000 € (23 % HT + TVA 19,6 %) puis 23,92 % TTC de 15 001 € à 600 000 € (20 % HT + TVA 19,6 %) et 14,352 % TTC au-delà de 600 000 € (12 % HT + TVA 19,6 %)

Pour les livres :

24,265 % TTC sur les premiers 15 000 € (23 % HT + TVA 5,5 %) puis 21,10 % TTC de 15 001 € à 600 000 € (20 % HT + TVA 5,5 %) et 12,660 % TTC au-delà de 600 000 € (12 % HT + TVA 5,5 %)

Pour le vin :

21,528 % TTC (18 % HT + TVA 19,6 %)

Les lots dont le n° est précédé par le symbole **f** sont soumis à des frais additionnels de 7 % HT, soit 8,372 % TTC du prix de l'adjudication. Les lots dont le n° est précédé par le symbole **•** sont soumis à des frais additionnels de 19,6 % HT, soit 23,44 % TTC du prix d'adjudication.

Dans certains cas, ces frais additionnels peuvent faire l'objet d'un remboursement à l'acheteur. Pour de plus amples renseignements, veuillez contacter notre service comptabilité au : +33 (0)1 53 34 10 17.

En cas de contestation au moment des adjudications, c'est-à-dire s'il est établi que deux ou plusieurs enchérisseurs ont simultanément porté une enchère équivalente, soit à haute voix, soit par signe, et réclament en même temps cet objet après le prononcé du mot « adjugé », le dit objet sera immédiatement remis en adjudication au prix proposé par les enchérisseurs et tout le public présent sera admis à enchérir à nouveau. Les éventuelles modifications aux conditions de vente ou aux descriptions du catalogue seront annoncées verbalement pendant la vente et notées sur le procès-verbal.

Paielement

1 la vente sera conduite en Euros. Le règlement des objets, ainsi que celui des taxes s'y appliquant, sera effectué dans la même monnaie.

2 le paiement doit être effectué immédiatement après la vente.

3 l'adjudicataire pourra s'acquitter par les moyens suivants :

- Par carte bancaire en salle : VISA et MASTERCARD.
- Par chèque bancaire certifié en euros avec présentation obligatoire d'une pièce d'identité en cours de validité.
- Par virement bancaire en euros :

Code SWIFT :

BNPPAR Paris A CENTRALE FR

Numéro de compte international (IBAN) :

76 3 000 4008 2800 0105 9294 176

BIC (Bank identification Code) :

BNPFRPPAC

PIASA SA DEPOT CLIENT :

16 boulevard des Italiens 75009 Paris
SWV ART L 321 6 CC

Code banque

Code guichet

Numéro de compte

Clé

3 0004

00828

00010592941

76

4 les chèques tirés sur une banque étrangère ne seront autorisés qu'après l'accord préalable de PIASA, pour cela, il est conseillé aux acheteurs d'obtenir, avant la vente, une lettre accréditive de leur banque pour une valeur avoisinant leur intention d'achat, qu'il transmettront à PIASA.

5 en espèces :

- jusqu'à 3 000 € frais et taxes comprises lorsque le débiteur a son domicile fiscal en France ou agit pour les besoins d'une activité professionnelle.

- jusqu'à 15 000 € frais et taxes comprises lorsque le débiteur justifie qu'il n'a pas son domicile fiscal en France et n'agit pas pour les besoins d'une activité professionnelle.

Piase-Comptabilité Acheteurs est ouverte aux jours ouvrables de 9 h à 18 h sans interruption : (Tél. +33 (0)1 53 34 10 17)

Ordres d'achat

Un enchérisseur ne pouvant assister à la vente devra remplir le formulaire d'ordre d'achat inclus dans ce catalogue.

PIASA agira pour le compte de l'enchérisseur, selon les instructions contenues dans le formulaire d'ordre d'achat, et au mieux des intérêts de ce dernier.

Les ordres d'achat écrits ou les enchères par téléphone sont une facilité pour les clients. Ni PIASA, ni ses employés ne pourront être tenus pour responsables en cas d'erreurs éventuelles ou omissions dans leur exécution comme en cas de non exécution de ceux-ci.

Lorsque deux ordres d'achat sont identiques, la priorité revient au premier ordre reçu.

Il ne sera accepté aucune enchère téléphonique pour les lots dont l'estimation est inférieure à 300 €.

CONDITIONS OF SALE

Estimates

An estimate in euros of the likely sale price is published after each lot. This is provided for indication only. The hammer price may of course be above or below this estimate.

Conditions of sale

The highest and final bidder is deemed to be the purchaser, and must provide his / her name and address.

No lot will be transferred to the purchaser before it has been paid for in full.

In the event of payment by cheque or bank transfer, property may be withheld until payment has been cleared. Any storage costs that may result are to be paid by the purchaser.

In addition to the amount of the winning bid, the following premium per lot is also due :

Buyer's premium

In addition to the lot's hammer price, the buyer must pay the following costs and fees/taxes per lot and on a sliding scale :

27.508 % inc. tax, up to 15 000 € (23 % + VAT 19.6 %)

23.92 % inc. tax, from 15 001 € to 600 000 € (20 % + VAT 19.6 %)

14.352 % inc. tax, above 600 000 € (12 % + VAT 19.6 %)

For books :

24.265 % inc. tax, up to 15 000 € (23 % + VAT 5,5 %)

21.10 % inc. tax, from 15 001 € to 600 000 € (20 % + VAT 5,5 %)

12.660 % inc. tax, above 600 000 € (12 % + VAT 5,5 %)

For wines :

21.528 inc. tax (18 % + VAT 19.6 %)

Lots preceded by the symbol *f* are subject to an additional premium of 7% + VAT (8.372 % inc. VAT) on the hammer price. Lots preceded by the symbol *•* are subject to an additional premium of 19.6 % + VAT (23.44 % inc. VAT) on the hammer price. In some instances these additional costs may be reimbursed. For further information, please call our accounts department on +33 (0)1 53 34 10 17.

In the event of a dispute at the fall of the hammer, i.e. if two or more bidders simultaneously make the same bid, either vocally or by sign, and claim title to the lot after the word « adjudgé » has been pronounced, the said lot shall be immediately reoffered for sale, at the price of the final bid, and all those present may take part in the bidding.

Any changes to the conditions of sale or to the descriptions in the catalogue shall be announced verbally during the sale, and appended to the official sale record (procès-verbal).

Payment

1 the sale shall be conducted in euros. All payments must be effected in the same currency.

2 payment is due immediately after the sale.

3 property may be paid for in the following ways :

- by credit card in the saleroom (VISA or MASTERCARD)

- by crossed cheque in euros, upon presentation of valid proof of identity

- by bank transfer in euros :

Code SWIFT :		Numéro de compte international (IBAN) :	
BNPPARB Paris A CENTRALE FR		76 3 000 4008 2800 0105 9294 176	
BIC (Bank identification Code) :		PIASA SA DEPOT CLIENT :	
BNPAFRPPAC		16 boulevard des Italiens 75009 Paris SVV ART L 321 6 CC	
Code banque	Code guichet	Numéro de compte	Clé
3 0004	00828	00010592941	76

4 wherever payment is made by cheque from a foreign bank account, the purchase will not be delivered until Piasa receives the bank agreement.

5 in cash :

- up to € 3 000 (inc. premium) for French citizens or professional activities

- up to € 15 000 (inc. premium) for foreign non professional citizens upon presentation of valid proof of identity.

PIASA's Buyers' Accounts Department is open weekdays

9am - 6pm. (tel +33 (0)1 53 34 10 17)

Absentee bids

Bidders unable to attend the sale must complete the absentee bid form in this catalogue. PIASA will act on behalf of the bidder, in accordance with the instructions contained in the absentee bid form, and try to purchase the lot(s) at the lowest possible price, in no circumstances exceeding the maximum amount stipulated by the bidder.

Written absentee bids and telephone bidding are services provided for clients. PIASA and its employees decline responsibility for any errors or omissions that may occur.

Should two written bids be identical, the first one shall take precedence.

Telephone bids are not accepted for lots estimated less than 300 €.

IMPORTANT NOTICE TO BUYERS ON STORAGE & COLLECTION OF PURCHASES

Potential purchasers are invited to examine and assess the condition of items they may wish to buy before the auction, notably during the pre-sale viewing. PIASA is happy to provide condition reports for individual lots upon request. No claims will therefore be entertained after the fall of the hammer.

1 bulky items (furniture, pictures & objects)

purchased at auction, and not collected from the saleroom by 10am the day after the sale, will be stored in Basement Level 3 at the Hôtel Drouot, and can be collected at the following times: Monday-Friday: 9am-10am 1pm-5.30pm

Saturday: 8am-10am

warehouse :

6 bis, rue Rossini 75009 Paris - Tel. : +33 (0)1 48 00 20 56

The bordereau (bidding slip), indicating proof of payment, must be presented when property is collected. Storage costs are due at the current rate.

2 small items purchased at auction and not collected after the sale will be transported to the PIASA offices and kept free of charge for a fortnight.

Thereafter the purchaser will be charged storage costs at the rate of € 3 + tax, per day and per lot.

3 insurance

At the fall of the hammer the title of property shall be transferred to the purchaser, who assumes immediate responsibility for insurance. Uncollected property will be stored at the buyer's risk and expense.

PIASA declines liability for lots placed in storage.

piasa on line

If you wish to receive

information about our

sales, please contact :

contact@piasa.fr

quoting your name,

address, telephone number,

and fields

of interest.

To print out absentee bid

forms and consult our

catalogues and auction

results, please visit

our website :

www.piasa.fr

PIASA

5 rue Drouot - 75009 Paris
Tél. : +33 (0)1 53 34 10 10
Fax : +33 (0)1 53 34 10 11
contact@piasa.fr
www.piasa.fr

Piasa SA
Ventes volontaires aux enchères publiques -
agrément n° 2001-020

INVENTAIRES

Henri-Pierre Teissèdre, Delphine de Courtry,
James Fattori, les directeurs, sont à votre disposition
pour estimer vos œuvres ou collections en vue de vente,
partage, dation ou assurance.

Pour tout renseignement ou rendez-vous,
merci de contacter :

Laurence Dussart

Tél. : +33 (0)1 53 34 12 87
l.dussart@piasa.fr

SPÉCIALITÉS ET SERVICES

HAUTE-ÉPOQUE

Benoît Bertrand
Tél. : +33 (0)1 53 34 12 89
b.bertrand@piasa.fr

TABLEAUX, DESSINS ET SCULPTURES DES XIX^e ET XX^e SIÈCLES

Delphine de Courtry
Tél. : +33 (0)1 53 34 10 18
d.decourtry@piasa.fr

BANDES DESSINÉES BIJOUX & ORFÈVRE LIVRES ANCIENS ET MODERNES

Théodora Blary
Tél. : +33 (0)1 53 34 10 10
d.blary@piasa.fr

ARTS DÉCORATIFS DU XX^e SIÈCLE

Cindy Chanthavong
Tél. : +33 (0)1 53 34 10 10
c.chanthavong@piasa.fr

MOBILIER OBJETS D'ART ARMES ET SOUVENIRS HISTORIQUES

**ART ISLAMIQUE
ARCHÉOLOGIE
CHASSE ET ART
ANIMALIER
PHOTOGRAPHIES**

Pascale Humbert
Tél. : +33 (0)1 53 34 10 19
p.humbert@piasa.fr

ART CONTEMPORAIN

Geoffroy Jossaume
Tél. : +33 (0)1 53 34 10 02
g.jossaume@piasa.fr

ESTAMPES

Hugues Taquet
Tél. : +33 (0)1 53 34 10 10
h.taquet@piasa.fr

ART D'ASIE CÉRAMIQUE

Marie-Amélie Pignal
Tél. : +33 (0)1 53 34 10 12
ma.pignal@piasa.fr

TABLEAUX ET DESSINS ANCIENS

MODE

Alix de Saint-Hilaire
Tél. : +33 (0)1 53 34 10 15
a.desainthilaire@piasa.fr

LETTRES ET MANUSCRITS AUTOGRAPHES

VENTES GÉNÉRALISTES
Carole Siméons
Tél. : +33 (0)1 53 34 12 39
c.simeons@piasa.fr

DIRECTION DES VENTES

Françoise Le Guen
Tél. : +33 (0)1 53 34 12 36
f.leguen@piasa.fr

PIASA S.A.

PRÉSIDENT DU CONSEIL D'ADMINISTRATION

Jérôme Clément

DIRECTEUR GÉNÉRAL

Alain Cadiou

COMPTABILITÉ

ACHETEURS :

Gaëlle Le Dréau

Tél. : +33 (0)1 53 34 10 17
g.ledreau@piasa.fr

VENDEURS :

Odile de Coudenhove

Tél. : +33 (0)1 53 34 12 85
o.decoudenhove@piasa.fr

MAGASINS

Du lundi au vendredi
de 9h à 18h

RETRAIT DES ACHATS :

Frédéric Farnier

Tél. : +33 (0)1 53 34 10 14
l.levigueloux@piasa.fr

ABONNEMENT CATALOGUES

Tél. : +33 (0)1 53 34 10 10
contact@piasa.fr

NOTRE RÉSEAU EN PROVINCE

NANTES & ANGERS

GEORGES GAUTIER

3 place Graslin 44000 Nantes
Tél. : +33 (0)2 28 09 09 19

27 rue des Arènes 49000 Angers
Tél. : +33 (0)2 41 42 04 04
Port. : +33 (0)6 08 69 81 07
georges@gautierfineart.com

MARSEILLE & LYON

JEAN-BAPTISTE RENART

35 rue du dragon 13006 Marseille
Tél. : +33 (0)4 91 02 00 45
21, rue Gasparin - 69002 Lyon
Tél. : +33 (0)4 72 40 23 09
Port. : +33 (0)6 37 15 22 73
jb.renart@orange.fr

NOTRE CORRESPONDANT EN BELGIQUE

MICHEL WITTAMER

379 avenue Louise
Boîte 6 - 1050 Bruxelles
Tél. : +32 (0) 474 010 010
galeriewittamer@swing.be

Photographies : Gauthier, Elizavet, Julia, Guillaume Deprez

Première de couverture : lot 102 (détail), deuxième de couverture : lot 106 (détail), quatrième de couverture : lot 5

Impression : Telliez Communication - Tél. : +33 (0)3 44 20 21 50

CALENDRIER DES VENTES

MARS

TABACOLOGIE

Mercredi 20 mars

SUCCESSION DE MADAME X.

Lundi 25 mars

CURIOSITÉS ET HAUTE ÉPOQUE

Mercredi 27 mars

avril

GRANDS VINS ET SPIRITUEUX

Mardi 2 avril

ARTS D'ASIE

Jeudi 4 avril

ESTAMPES ANCIENNES ET MODERNES

Vendredi 5 avril

LIVRES

Mardi 9 avril

TABLEAUX ANCIENS

MOBILIER ET OBJETS D'ART

Mercredi 10 avril

DESSINS ANCIENS

ART MODERNE

Vendredi 12 avril

FRANC-MAÇONNERIE

Mercredi 24 avril

MOBILIER ET OBJETS D'ART

Vendredi 26 avril

mai

COLLECTION DE MADAME B.

Mercredi 15 mai

LIVRES

Jeudi 16 mai

PHOTOGRAPHIES

Vendredi 24 mai

CÉRAMIQUE

Vendredi 31 mai

juin

MANUSCRITS

Mercredi 5 juin

HAUTE ÉPOQUE

Vendredi 7 juin

ARTS D'ASIE

Lundi 10 juin

DESSINS ANCIENS

Mardi 11 juin

ARTS D'ASIE

Vendredi 14 juin

TABLEAUX ANCIENS

Lundi 24 juin

BIJOUX

Mercredi 26 juin

MOBILIER ET OBJETS D'ART

Vendredi 28 juin



Henri-Pierre TEISSÈDRE
Delphine de COUNTRY
James FATTORI
Commissaires-priseurs

5 rue Drouot 75009 Paris
Tél. : +33 (0)1 53 34 10 10
Fax : +33 (0)1 53 34 10 11
contact@piasa.fr
www.piasa.fr

PIASA SA
Ventes volontaires aux enchères
publiques - agrément n° 2001-020